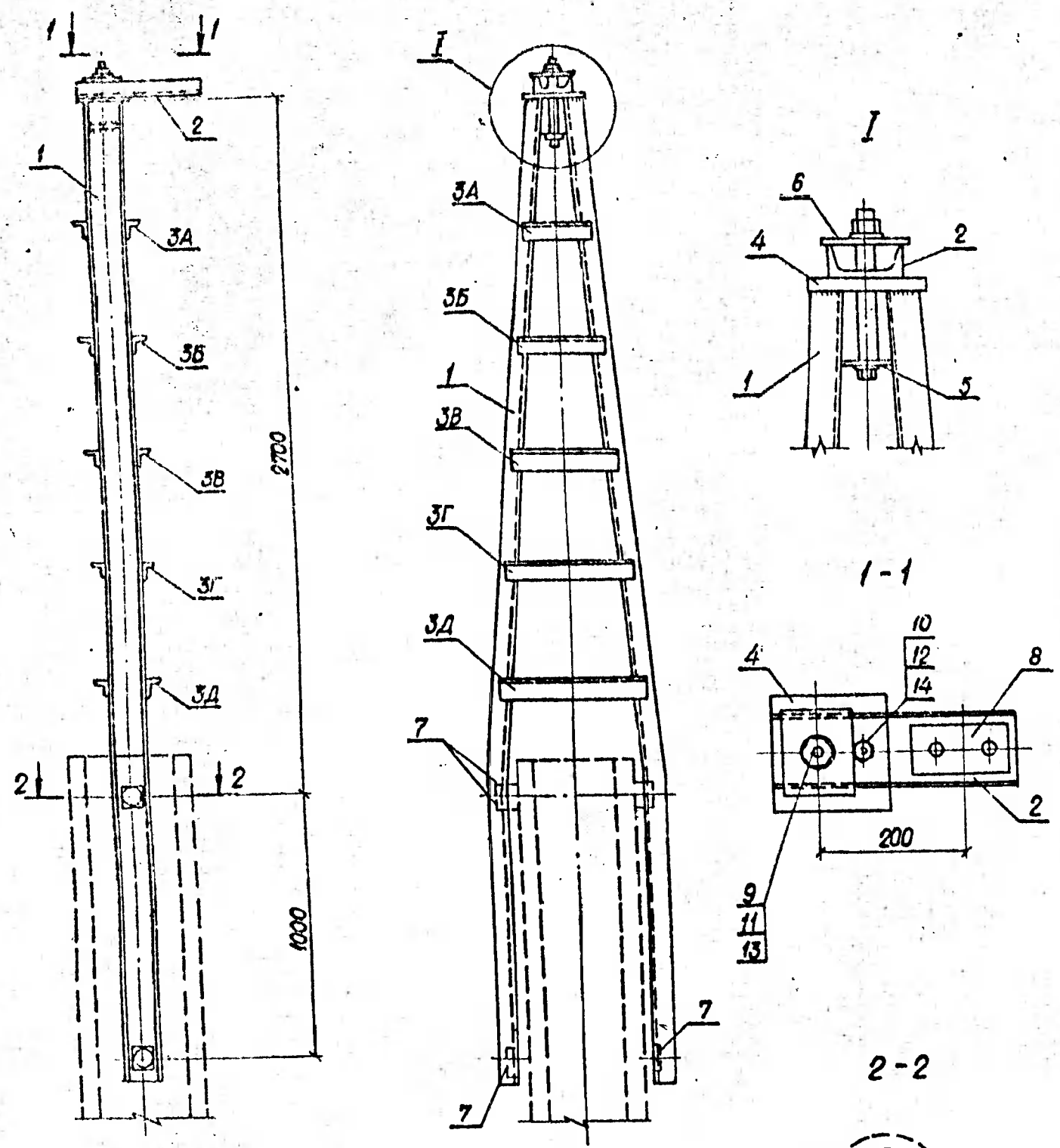


Серия 3.407.1-164 выпуск 1



1. Детали позиций 2, 4 ÷ 8 даны на чертеже 3.407.1-164.01.01 лист 2.
2. Высота катета сварных швов 5 мм
3. Узлы крепления элементов траверсы к стойке опоры располагать под элементами тросостойки.

Поз.	Обозначение	Наименование	Кол.	Масса ед., кг	Примеч.
<b>Детали</b>					
1		Швеллер 10; ГОСТ 8240-72; L-3775	2	324	
2		Швеллер 10; ГОСТ 8240-72; L-340	1	2,9	
3A		Уголок 50×50×5; ГОСТ 8509-86; L-270	2	0,7	
3B		Уголок 50×50×5; ГОСТ 8509-86; L-290	2	0,9	
3B		Уголок 50×50×5; ГОСТ 8509-86; L-350	2	1,1	
3Г		Уголок 50×50×5; ГОСТ 8509-86; L-430	2	1,3	
3Д		Уголок 50×50×5; ГОСТ 8509-86; L-500	2	1,5	
4		Полоса 16×160; ГОСТ 103-76; L-160	1	3,2	
5		Полоса 10×100; ГОСТ 103-76; L-106	1	0,8	
6		Полоса 6×100; ГОСТ 103-76; L-120	1	0,6	
7		Полоса 6×75; ГОСТ 103-76; L-76	6	0,05	
8		Полоса 6×70; ГОСТ 103-76; L-140	1	0,5	
<b>Стандартные изделия</b>					
9	ГОСТ 7798 - 70	Болт М20×220	1	0,6	
10	ГОСТ 7798 - 70	Болт М12×40	1	0,05	
11	ГОСТ 5915 - 70	Гайка М20	1	0,06	
12	ГОСТ 5915 - 70	Гайка М12	1	0,015	
13	ГОСТ 11371 - 78	Шайба 20	2	0,02	
14	ГОСТ 11371 - 78	Шайба 12	2	0,005	

<b>3.407.1-164 03.01</b>					
<b>Тросостойка ТС 251</b>			Стадия	Масса	Масштаб
			Р	86,2	1:20
			Лист 1	Листов 2	
Начк ТО	Рабинович				
Н. контр	Полторацкий				
ГИП	Сапожников				
Разраб.	Сапожников				

Инв. № посл. Подпись и дата Взам. инв. №

СЕЛЬЭНЕРГОПРОЕКТ.  
КАЗАХСКОЕ ОТДЕЛЕНИЕ.  
АЛМА-АТА, 1988