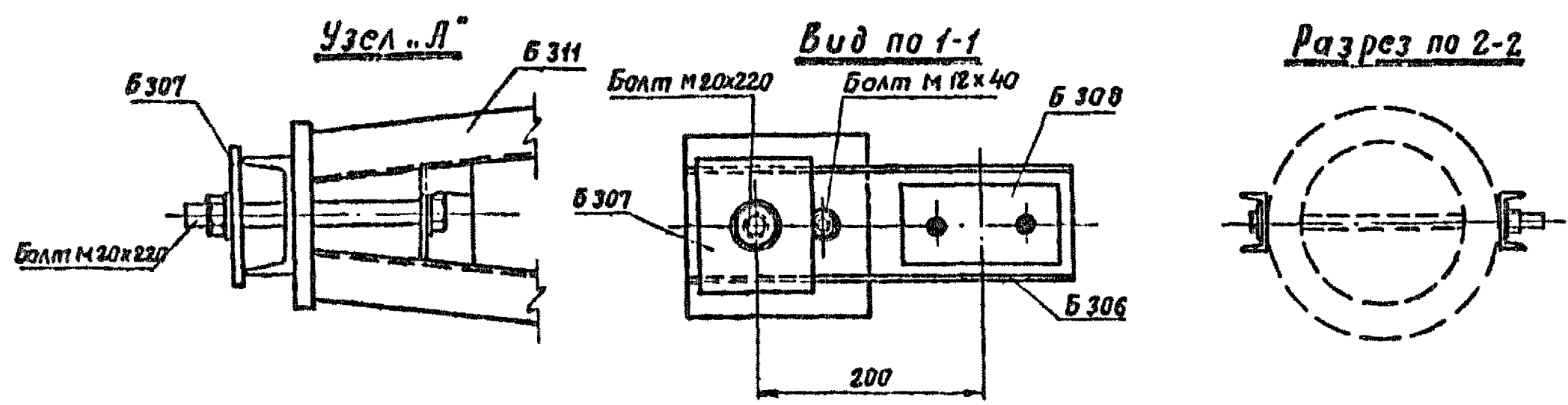
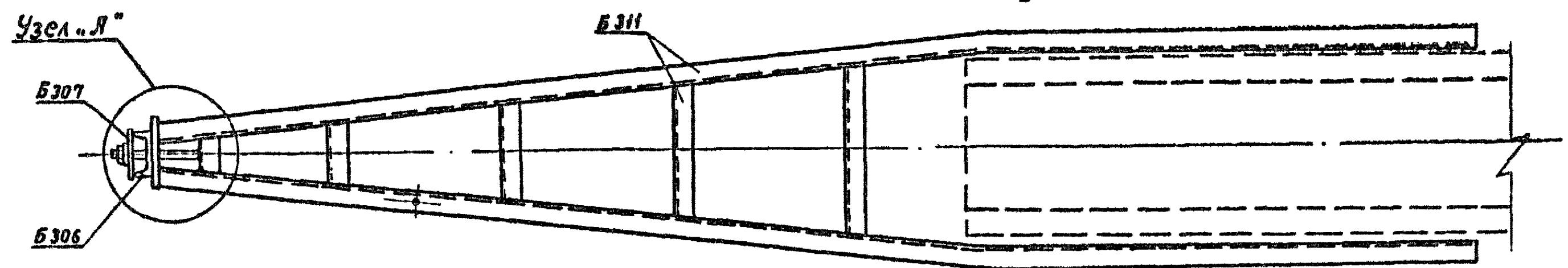
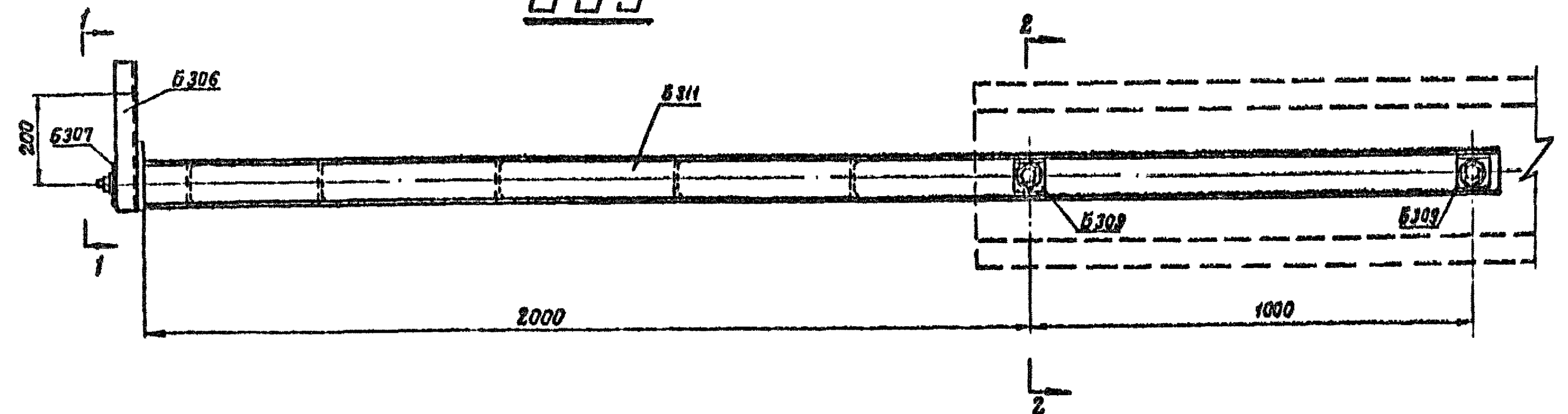


3082ТМ/2 л. 67

**Б 35**



**Примечание:**

1. При перевозке марку Б 308 привязать к Б 306, марки Б 309 к Б 311.
2. Монтаж тросостойки на опоре ведётся одновременно с верхней траверсой, при этом узлы крепления элементов траверсы к стойке опоры располагаются под элементами тросостойки.

**Ведомость металлических деталей**

№ п/п	Наимен. эл-та	Марки	Кол-во шт.		Вес в кг.		№ чертежей
			т	н	1 шт.	Всех	
1	Б 35	Б 311	1	—	66	66	3082ТМ-Т2-48
2		Б 306	1	—	3	3	3082ТМ-Т2-46
3		Б 307	1	—	1	1	—
4		Б 308	1	—	1	1	—
5		Б 309	4	—	—	—	—
<b>Итого</b>						<b>71</b>	

**Ведомость монтажных болтов**

№ п/п	Наименование	Кол-во [шт.]			Вес в кг.			ГОСТ
		болтов	гаек	шайб	болтов	гаек	шайб	
1	Болт М 20x220	1	1	2	0,6	0,1	0,04	Болты 7798-70*
2	Болт М 12x40	1	1	2	0,05	0,03	0,01	Гайки 5915-70*
								Шайбы 11371-68*
<b>Итого на тросостойку</b>					<b>0,7</b>	<b>0,1</b>	<b>0,05</b>	<b>~ 0,9</b>

<b>ЭСР</b>	Энергосетьпроект Северо-Западное отделение	Унифицированные железобетонные нормальные опоры ВЛ 110÷330 кВ.		Рабочие чертежи Лист №
	Начальник ОТП Инженер Проверил	Сиделобов Штин Соловаров	<b>Тросостойка Б 35</b>	
Ленинград 1969г.	М 1:10, 1:15 Разм. 3 ф.	<b>№ 3082ТМ-Т2-45</b> Литера		