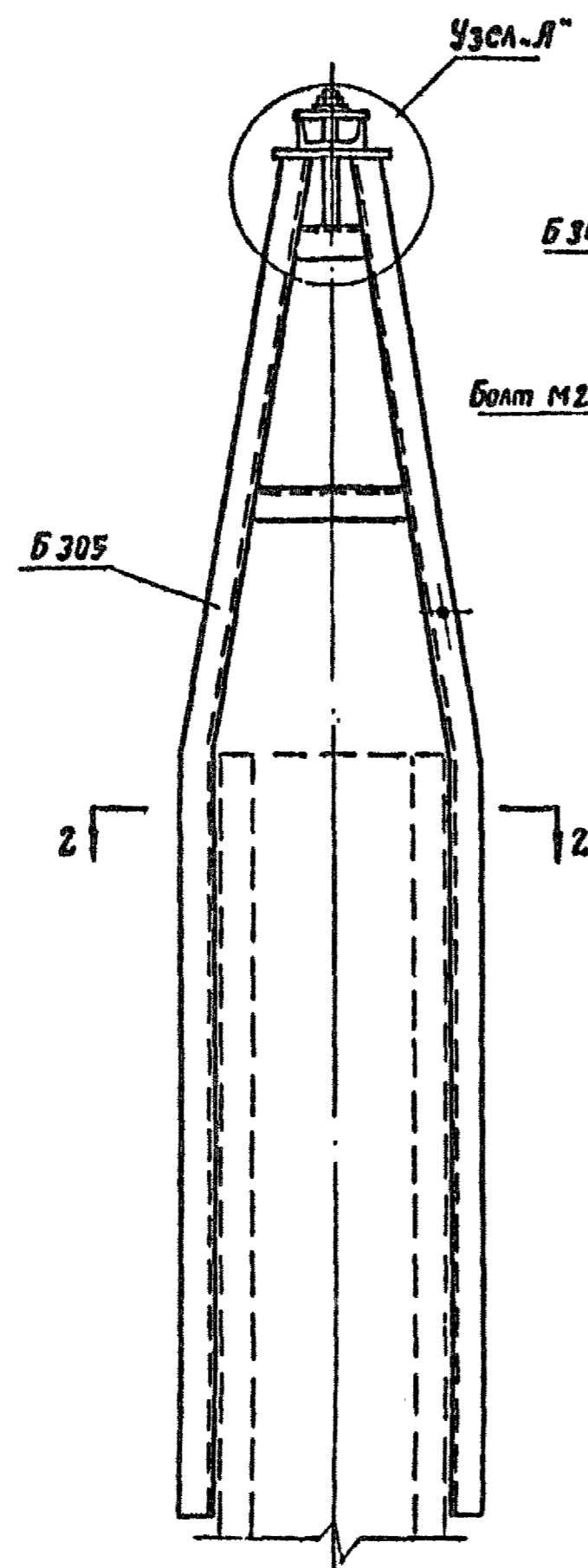
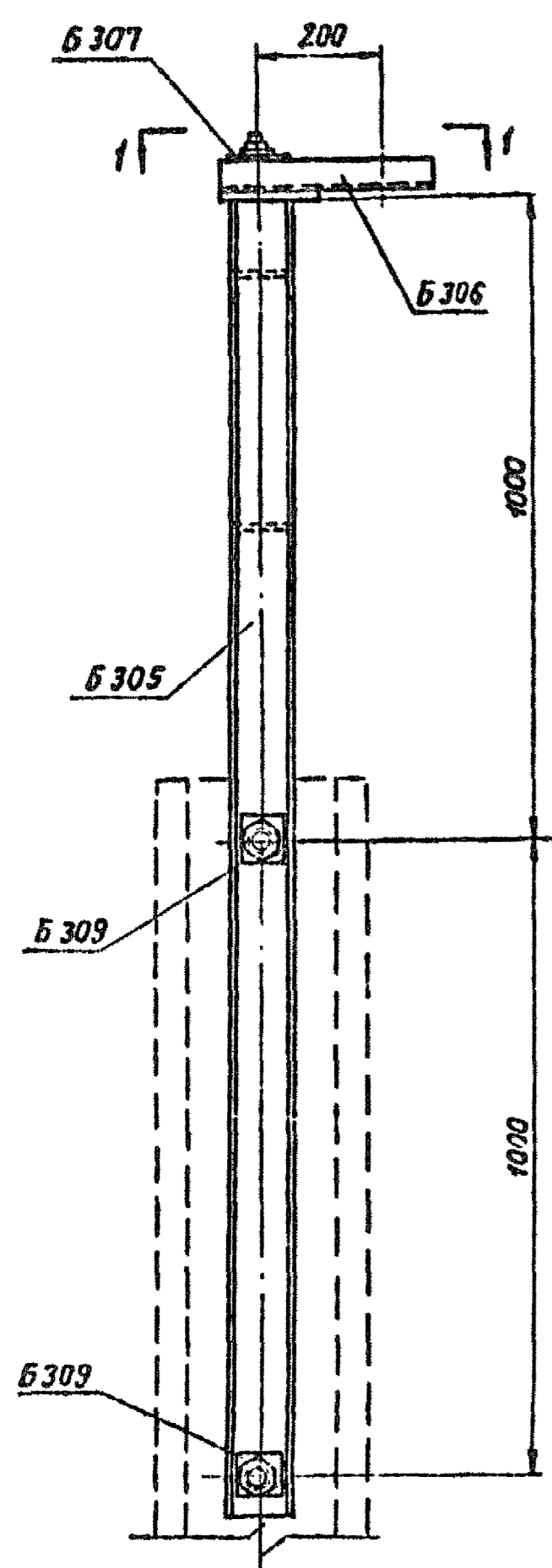
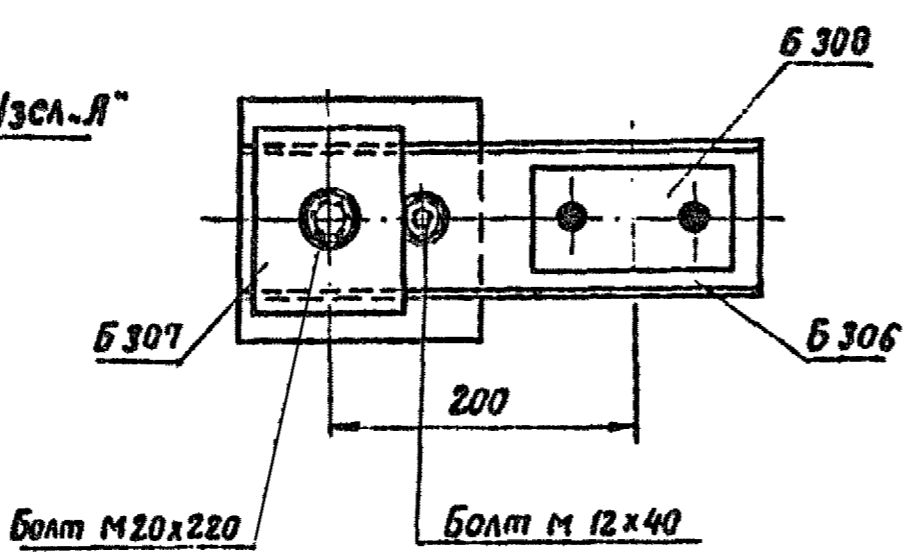


3082ТМ/2 л. 66

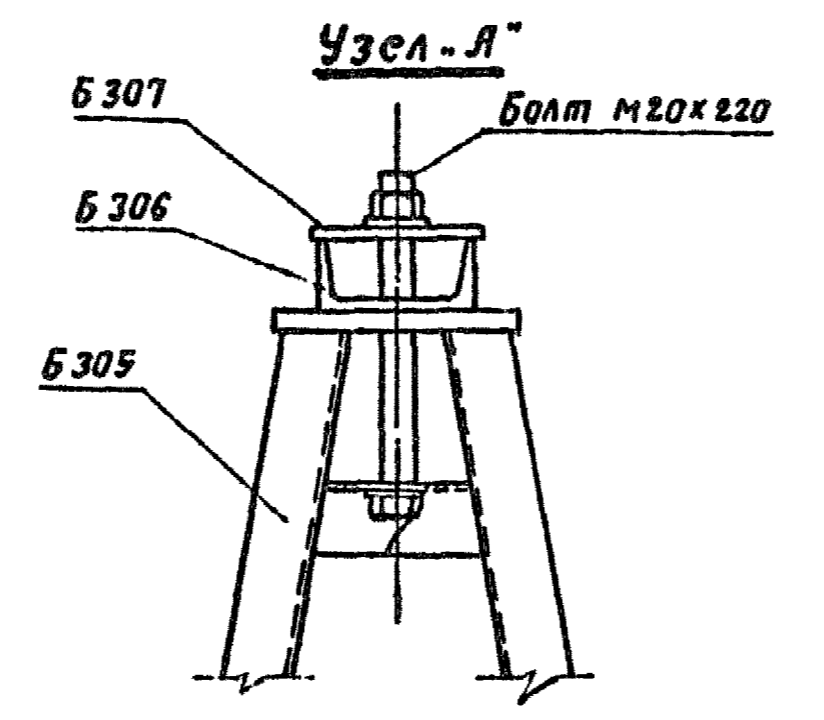
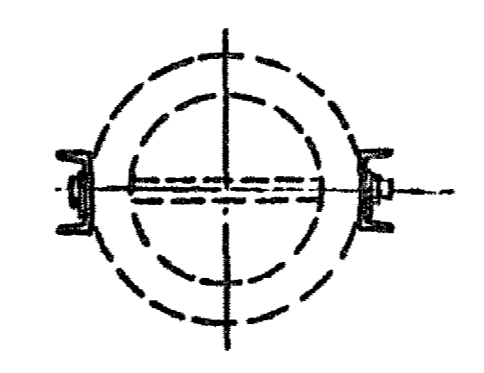
**Б 33**



Вид по 1-1



Разрез по 2-2



Примечание:

1. При перевозке марки Б 308 привязать к Б 306, марки Б 309 к Б 305.
2. Монтаж тросостойки на опоре ведётся одновременно с верхней траверсой, при этом узлы крепления элементов траверсы к стойке опоры расплазуются под элементами тросостойки.

Ведомость металлических деталей

№№ п/п	№№ камней зл-та	Марки	Кол-во шт.		Вес в кг		№№ чертежей
			г.	н	1 шт.	Всех	
1	Б 33	Б 305	1	—	42	42	3082ТМ-Т2-46
2		Б 306	1	—	3	3	—
3		Б 307	1	—	1	1	—
4		Б 308	1	—	1	1	—
5		Б 309	4	—	—	—	—
<b>Итого</b>						<b>47</b>	

Ведомость монтажных болтов

№№ п/п	Наименование	Кол-во [шт]			Вес в кг			ГОСТ
		болтов	гаек	шайб	болтов	гаек	шайб	
1	Болт М 20 х 220	1	1	2	0,6	0,1	0,04	Болты 7798-70*
2	Болт М 12 х 40	1	1	2	0,05	0,03	0,01	Гайки 5915-70* Шайбы 11371-68*
<b>Итого на тросостойку</b>					<b>0,7</b>	<b>0,1</b>	<b>0,05</b>	<b>~ 0,9</b>

<b>ЭС П</b>	энергосетьпроект		Северо-Западное отделение		Унифицированные железобетонные нормальные опоры ВЛ 110 ÷ 330 кВ.		Рабочие чертежи	
	Начальник ОП	Инженер	Инженер	Инженер	Инженер	Инженер	Лист	№
						<b>Тросостойка Б 33</b>		
Ленинград 1969г.		Инженер		Инженер		М 1:10; 1:5		№ 3082ТМ-Т 2-43
		Проверил		Проверил		Разм. 3Ф.		Литера