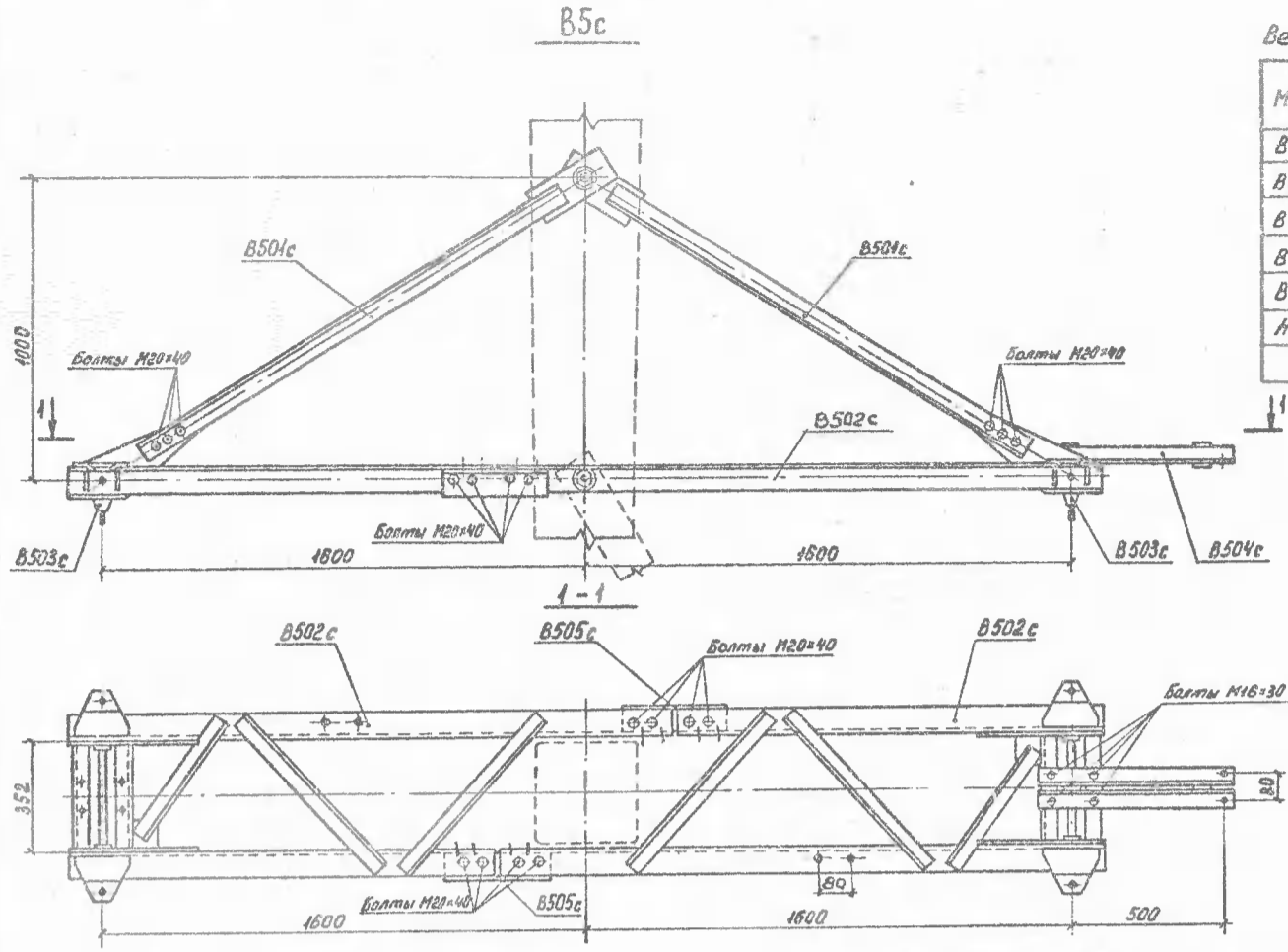


Ведомость металлических деталей

Марка	Кол.	Масса, кг	
		1 шт	Всех
B501c	4	14	55
B502c	2	70	140
B503c	2	8	16
B504c	1	6	6
B505c	2	3,5	7
Наплавленный металл			3
Итого			228



Ведомость монтажных болтов

Наименование	Кол., шт			Масса, кг			ГОСТ
	болтов	гаек	шайб	болтов	гаек	шайб	
Болт М16x30	4	4	4	0,3	0,1	0,05	ГОСТ 7798-70 ГОСТ 5945-70
Болт М20x40	28	28	28	4,8	4,7	0,50	ГОСТ 1371-78
Итого на траверсу			5,1	1,8	0,55	~ 8 кг	

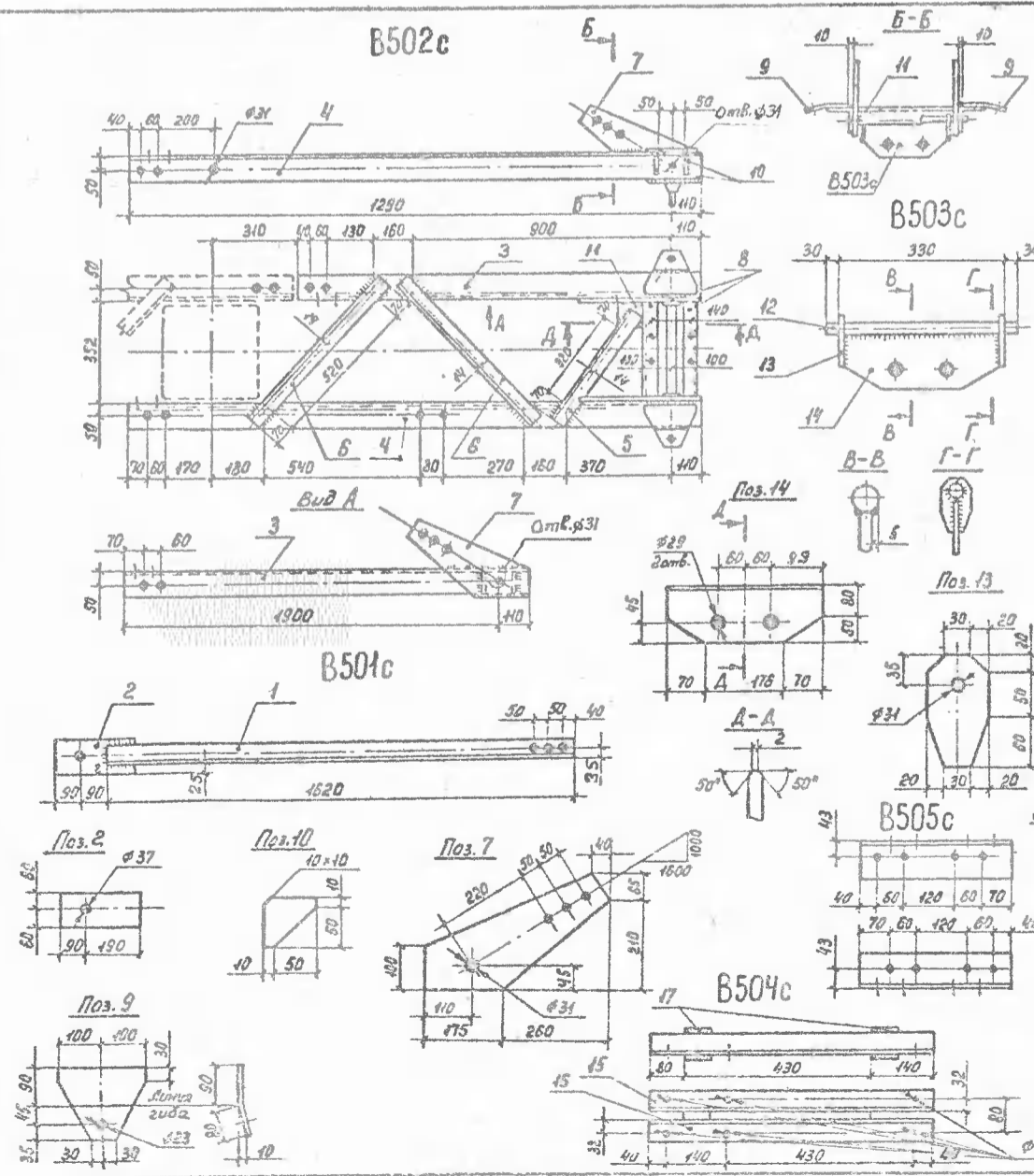
3.407.1-163.1-14

Нач. отд. Краевой
Инж. пр. Поляк
Н. контр. Турченко
Проб. Поляк
Удобр. Горюшков

Траверса B5c

Сталь	Масса	Насштаб
Р	235	1:15

лист 1 листов 2
Минэнерго СССР
Сельэнергопроект
Украинское отделение



Марка	Поз.	Наименование	Кол.	Масса, кг		ГОСТ
				1 шт	Всех	
B501c	1	Уголок 75x75x6, l=1620	1	14,4	14,4	ГОСТ 8509-85
	2	Полоса 10x120, l=280	1	2,6	2,6	ГОСТ 103-76
B502c	3	Уголок 90x90x7, l=1400	1	13,6	13,6	ГОСТ 8509-88
	4	Уголок 90x90x7, l=2010	1	19,4	19,4	
	5	Уголок 50x50x5, l=460	1	1,7	1,7	
	6	Уголок 50x50x5, l=560	2	2,5	5,0	
	7	Полоса 10x275, l=435	2	9,0	18,0	
	8	Уголок 50x50x5, l=380	2	1,2	2,4	
	9	Полоса 16x170, l=200	2	4,3	8,6	
	10	Полоса 8x60, l=60	4	0,2	0,8	
	11	Полоса 6x80, l=80	1	0,3	0,3	
	12	Круг 30, l=390	1	2,2	2,2	
B503c	13	Полоса 6x70, l=130	2	0,4	0,8	ГОСТ 103-76
	14	Полоса 16x130, l=318	1	5,0	5,0	
B504c	15	Уголок 50x50x5, l=650	1	2,5	2,5	ГОСТ 8509-85
	16	Уголок 50x50x5, l=650	1	2,5	2,5	
B505c	17	Полоса 16x60, l=60	2	0,5	1,0	ГОСТ 103-76
	18	Уголок 90x90x7, l=350	1	3,5	3,5	

1. Марку B503c установить до сварки марки B502c.
2. Все отверстия $\phi 21$.
3. Высота швов $h=5$ мм. } кроме оговоренных.
4. Швы варить электродом Э42А ГОСТ 9467-75.

3.407.1-163.1-14