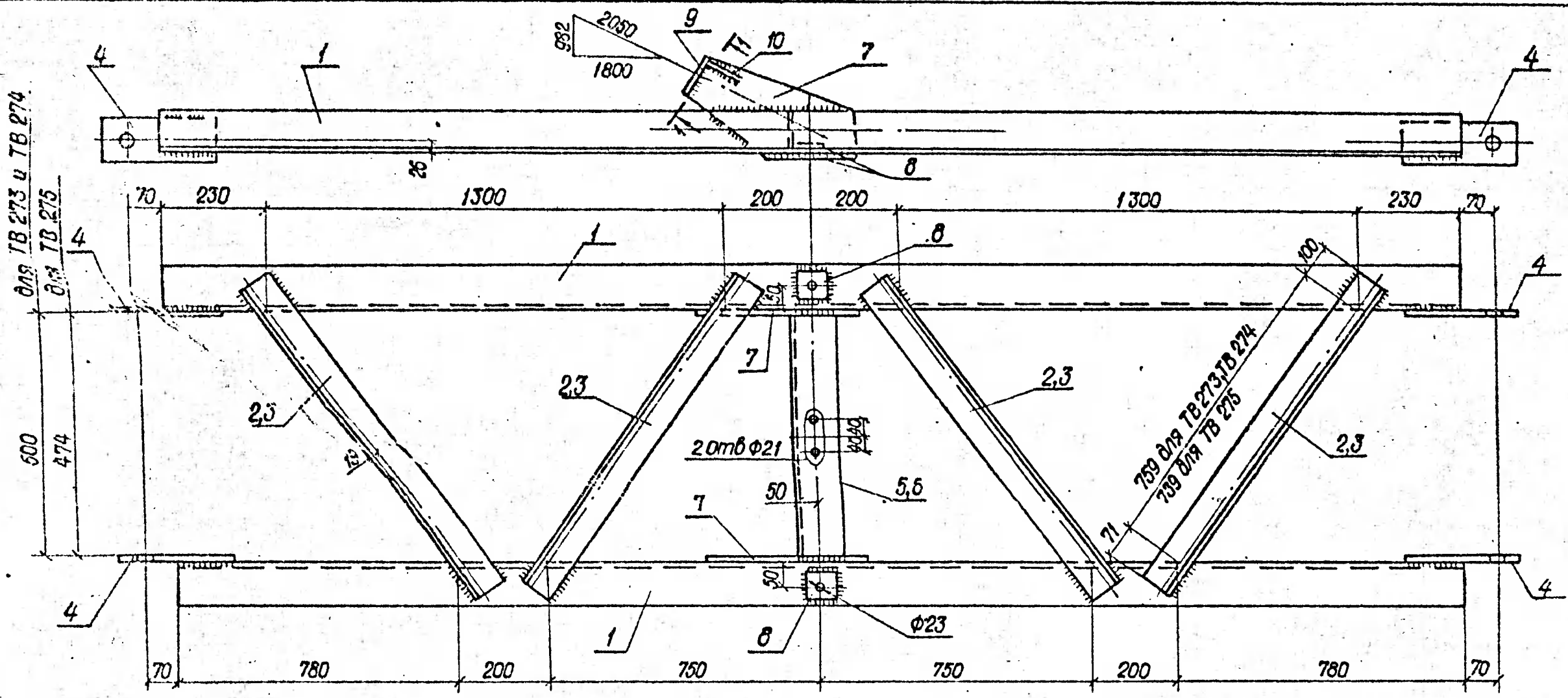


Серия 3.407.1-164 выпуск 1



1. Все швы: h = 6 мм
2. Позиции 7, 8, 9, 10, а также отверстия  $\phi 23$  мм выполняются только для марок ТВ 273, ТВ 274.
3. Спецификацию см. лист 2.

Инв. № подл.	Подпись и дата	Взам. инв. №

3.407.1-164.20.06		
Траверсы ТВ 273, ТВ 274, ТВ 275.		Стандия
Нач. отд. Рабинович	И.П.	Масса
Н. контр. Полторацкий	В.П.	Масштаб
ГИП Сагажников	В.П.	Р
Составил Злобин	В.П.	1:10
Лист 1		Листов 2
СЕЛЬЭНЕРГОПРОЕКТ КАЗАХСКОЕ ОТДЕЛЕНИЕ г. АЛМА-АТА, 1988 г.		
Формат А3		