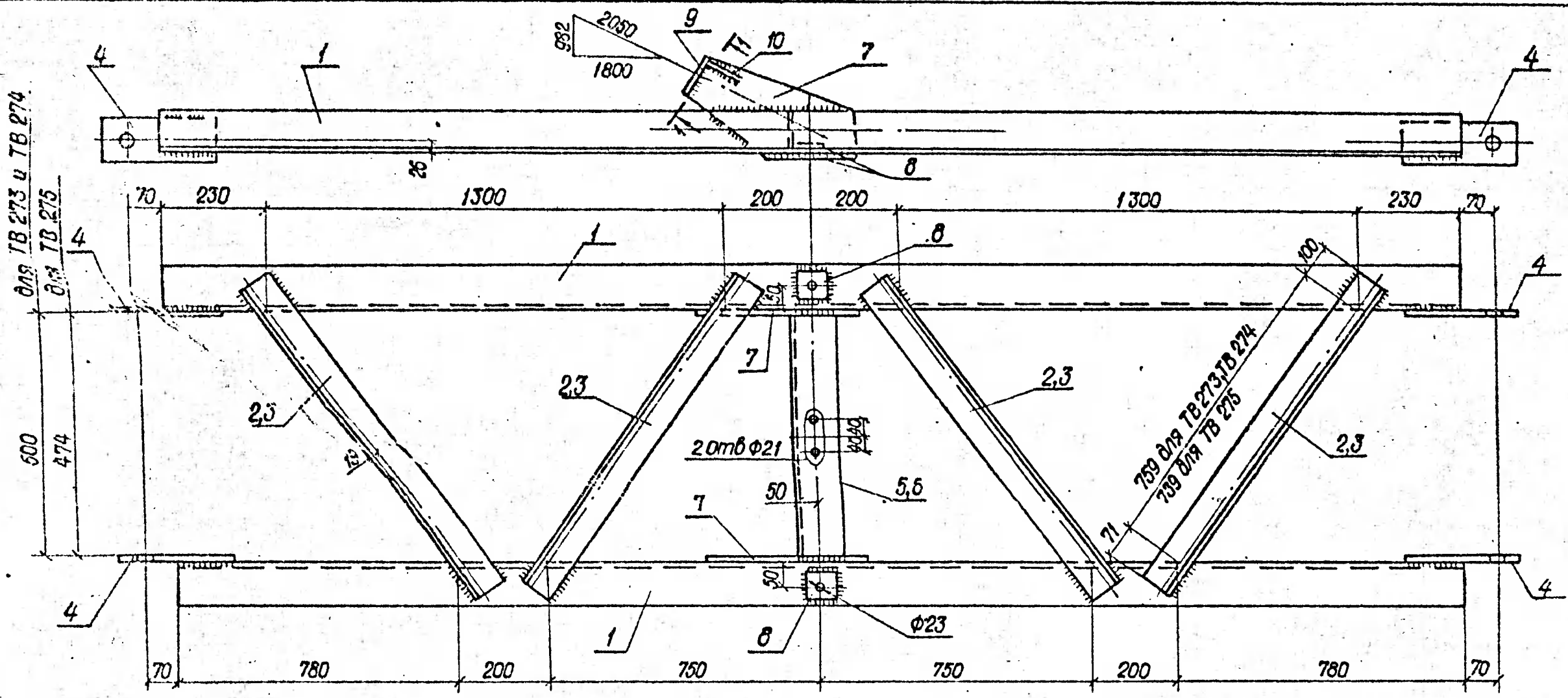


Серия 3.407.1-164 выпуск 1



1. Все швы:  $h = 6\text{мм}$
2. Позиции 7, 8, 9, 10, а также отверстия  $\phi 23\text{мм}$  выполняются только для марок ТВ 273, ТВ 274.
3. Спецификацию см. лист 2.

Инв. № подл. \_\_\_\_\_  
 Подпись и дата \_\_\_\_\_

3.407.1-164.20.06		
Нач. отд. Рабинович	И.П.Р.	Траверсы ТВ 273, ТВ 274, ТВ 275.
Н. контр. Полторацкий	И.П.П.	
ГИП Сагажников	И.П.С.	Лист 1   Листов 2
Составил Злобин	И.П.З.	СЕЛЬЭНЕРГОПРОЕКТ КАЗАХСКОЕ ОТДЕЛЕНИЕ г. АЛМА-АТА, 1988г.
Формат А3		