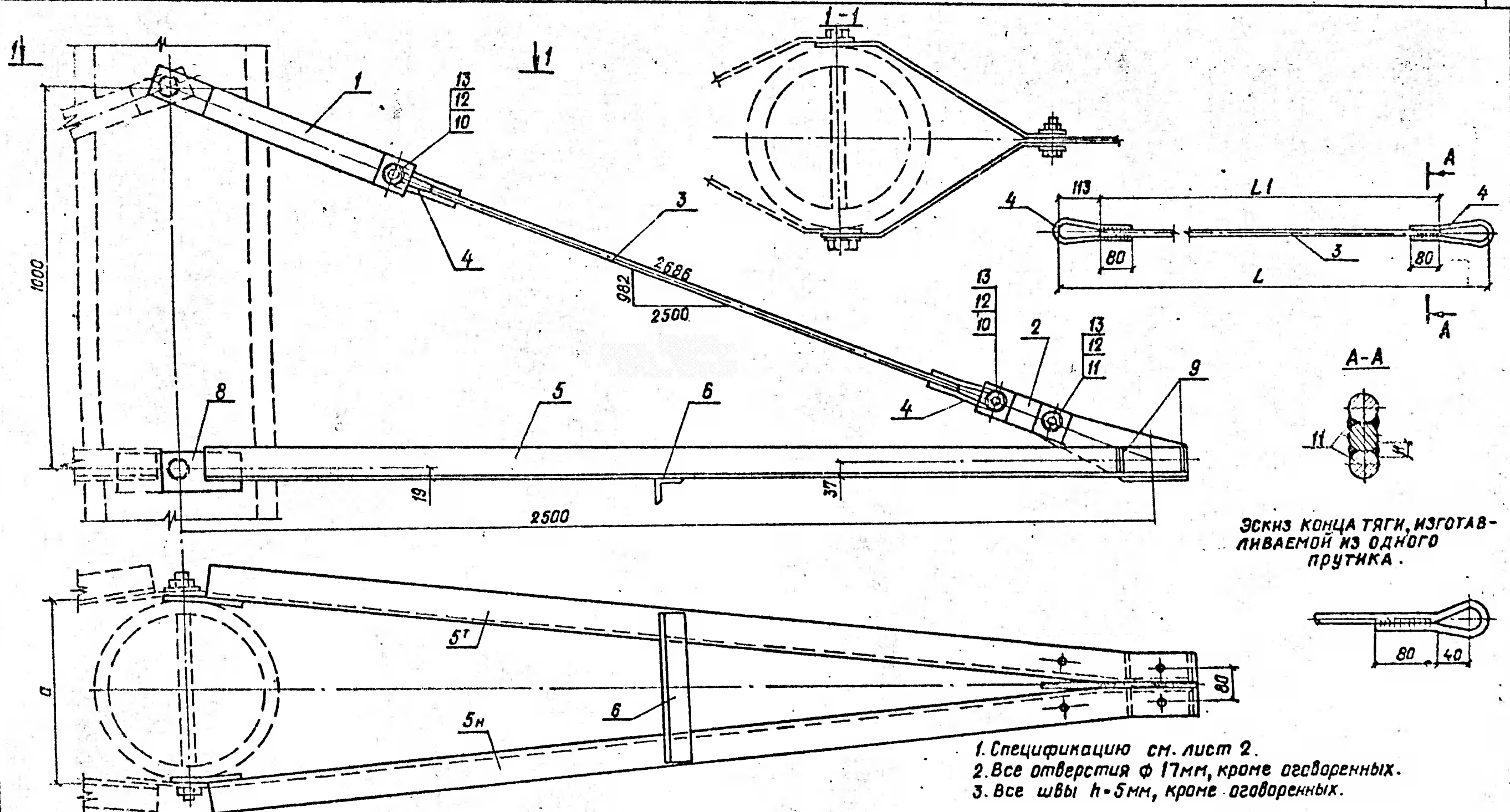


СЕРИЯ 3.407.1-164 ВЫПУСК 1



Эскиз конца тяги, изготавливаемой из одного прутка.

- 1. Спецификацию см. лист 2.
- 2. Все отверстия $\phi 17$ мм, кроме оговоренных.
- 3. Все швы $h=5$ мм, кроме оговоренных.

ИВВ № 10324 Подп. и дата 03.04.1988г.

Обозначение	Марка	σ , мм	L , мм	L_1 , мм
3.407.1-164.20.05	ТВ 269	470	1841	1615
3.407.1-164.20.05-01	ТВ 270	500	1846	1620
3.407.1-164.20.05-02	ТВ 271	520	1860	1634
3.407.1-164.20.05-03	ТВ 272	556		

3.407.1-164.20.05		
Траверсы ТВ 269, ТВ 270 ТВ 271, ТВ 272		
Стадия	Масса	Масштаб
р		1:10
Лист 1	Листов 2	
СЕЛЬЭНЕРГОПРОЕКТ КАЗАХСКОЕ ОТДЕЛЕНИЕ Г. АЛМА-АТА, 1988г		

Нач. отд. Радимович
Н. контр. Полторацкий
Гип. Соложников
Разраб. Злобин