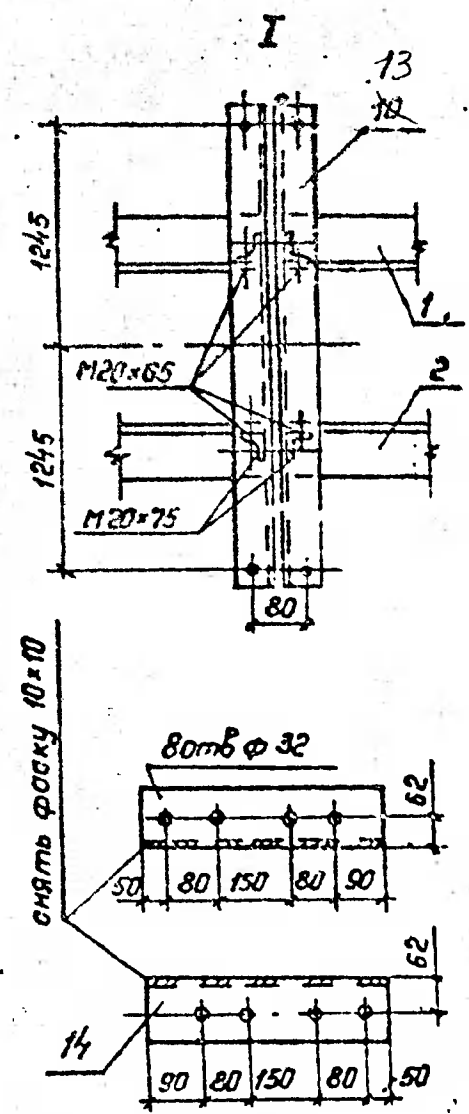
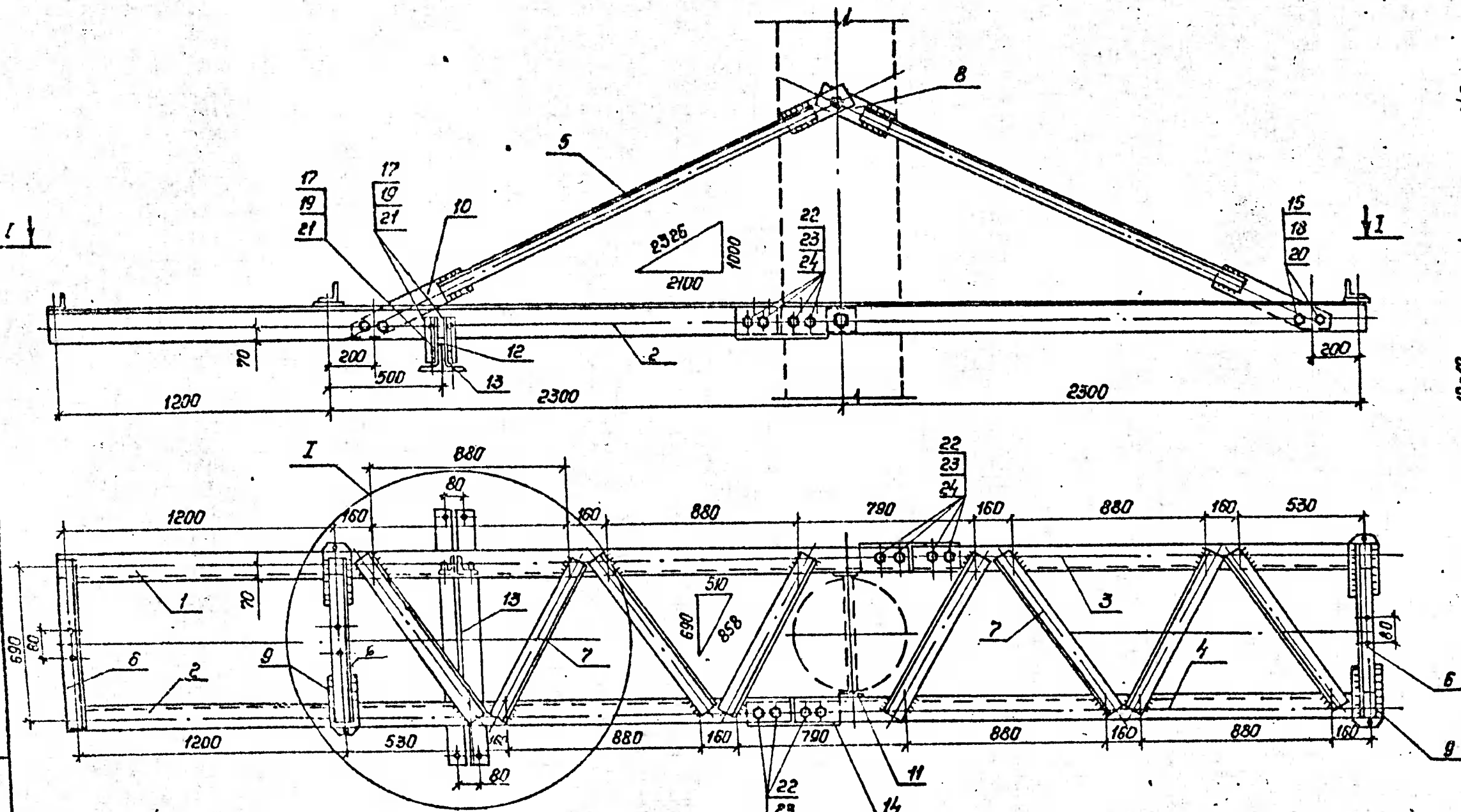


Серия 3.407.1-164 Выпуск 1



1. Траверса применяется для концевой опоры торки КБ-35-110-1.1.
2. На углах изменения трассы до 10° поз. 12 и 13 не устанавливаются.
3. При установке опоры с оттяжкой поз. 8 не применяется.
4. Высота катета сварных швов 8 мм.
5. Все отверстия $\phi 25$, кроме оговоренных.

3.407.1 - 164.12.01		
	Траверса ТВ 268	Стация Масса Масштаб
	Нач. отд. Радинovich <i>[Signature]</i>	Р 410,3 1:20
	И. контр. Полторацкий <i>[Signature]</i>	Лист 1 Листов 2
	Гип. Соложников <i>[Signature]</i>	СЕЛЬЭНЕРГПРОЕКТ.
	Разработ. Соложников <i>[Signature]</i>	КАЗАХСКОЕ СУДЕБНОЕ
		г. АЛМА-АТА, 1988 г.

Учб. № поз. Подпись и дата

взят. штамп