

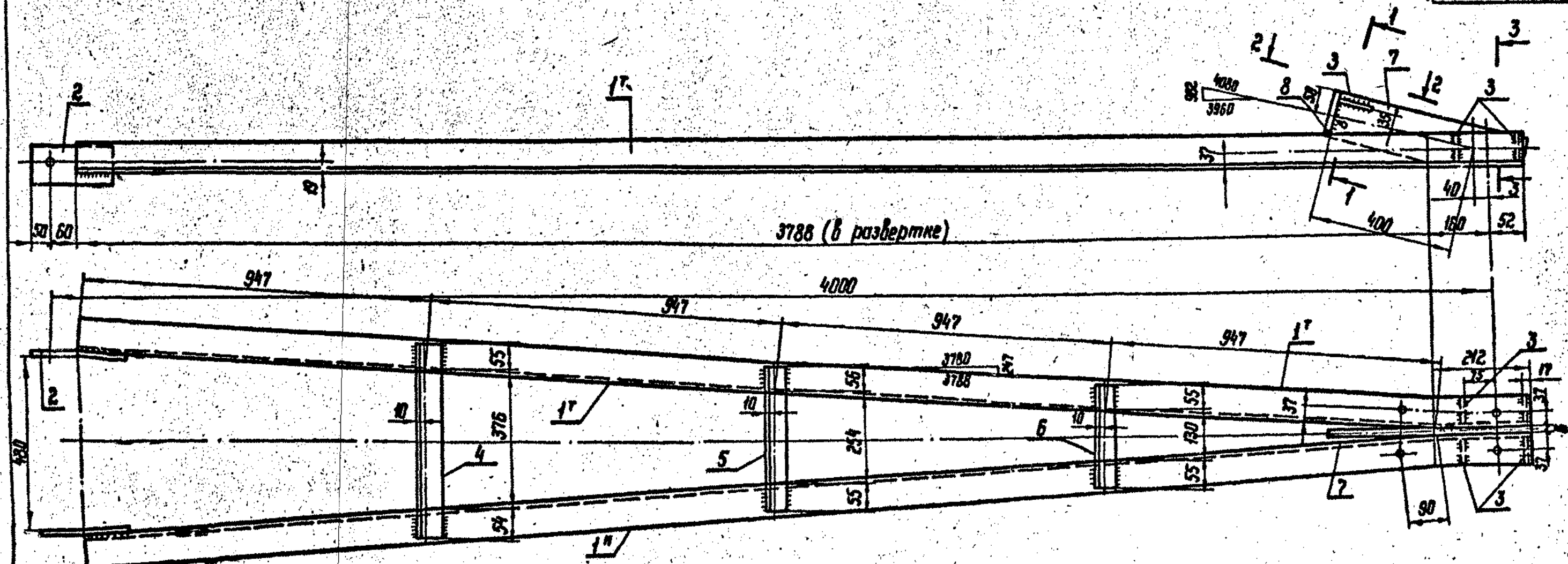
Спецификация

Марка	№ дет	Сечение	Длина мм	Кол. шт		Масса, кг		Примечание
				г	н	1 дет.	Всех	
Б 297С	1	L 75×6	4000	1	1	27,6	55	70
	2	- 100×10	240	2	-	2,2	4	
	3	- 65×6	65	6	-	0,1	1	
	4	L 50×4	485	1	-	1,5	2	
	5	L 50×4	365	1	-	1,1	1	
	6	L 50×4	240	1	-	0,8	1	
	7	- 120×6	500	1	-	2,7	3	
	8	- 100×16	160	1	-	2,0	2	
	Матл. металл.		-	-	-	-	1	

Б 297С

Серия 3407-131 Выпуск 1

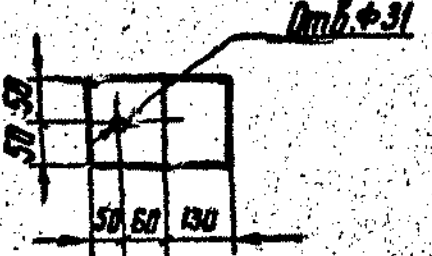
Технические конструкции



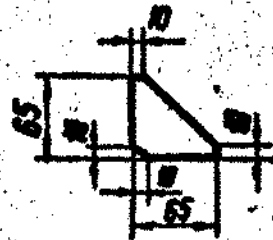
Примечания

1. Все швы h=5 мм } кроме
2. Все отверстия $\Phi 21$ мм } оговоренных
3. Электроды типа Э42А.

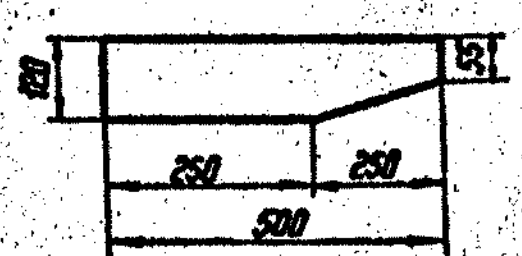
Деталь 2



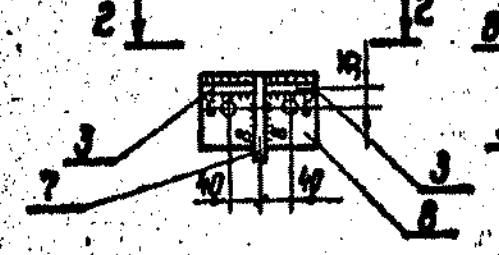
Дет. 3



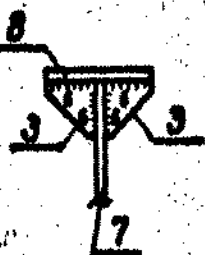
Дет. 7



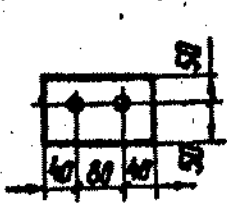
1-1



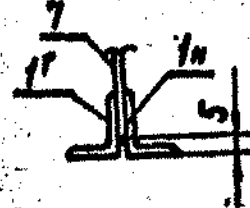
2-2



Дет. 8



3-3



Уч. и под. (Подпись и дата)
9/3/55 г. 62

Серия 3407-131 Вып. 1				65
Изм. Лист	№ докум.	Подпись	Дата	Железобетонные опоры по стандарту 22,6 м и 25,0 м, изготовленные из высокопрочной стали
Разработ.	Дорофеева	Зинина		диаметром 650 мм и высотой 65 мм
Проверил	Солита	Соловьев		Лит.
Руч. Эр.				Лист
Инж. Эр.	Уварова	Иванов		Листов
Инж. спец.	Штун	Васильев		65
Зав. цехом	Курнособ	Курнособ		Траверса Б 9С
				Металлические детали Б 297С
				ЭНЕРГОСЕТЬПРОЕКТ Северо-Западное отделение Ленинград