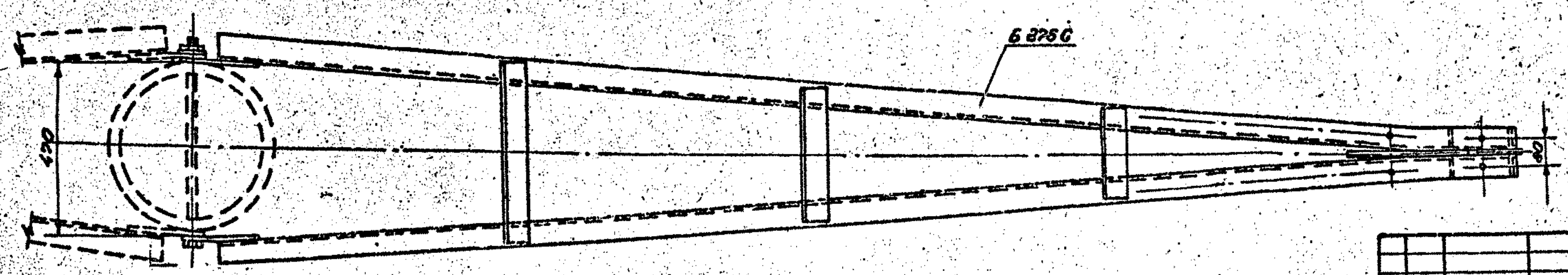
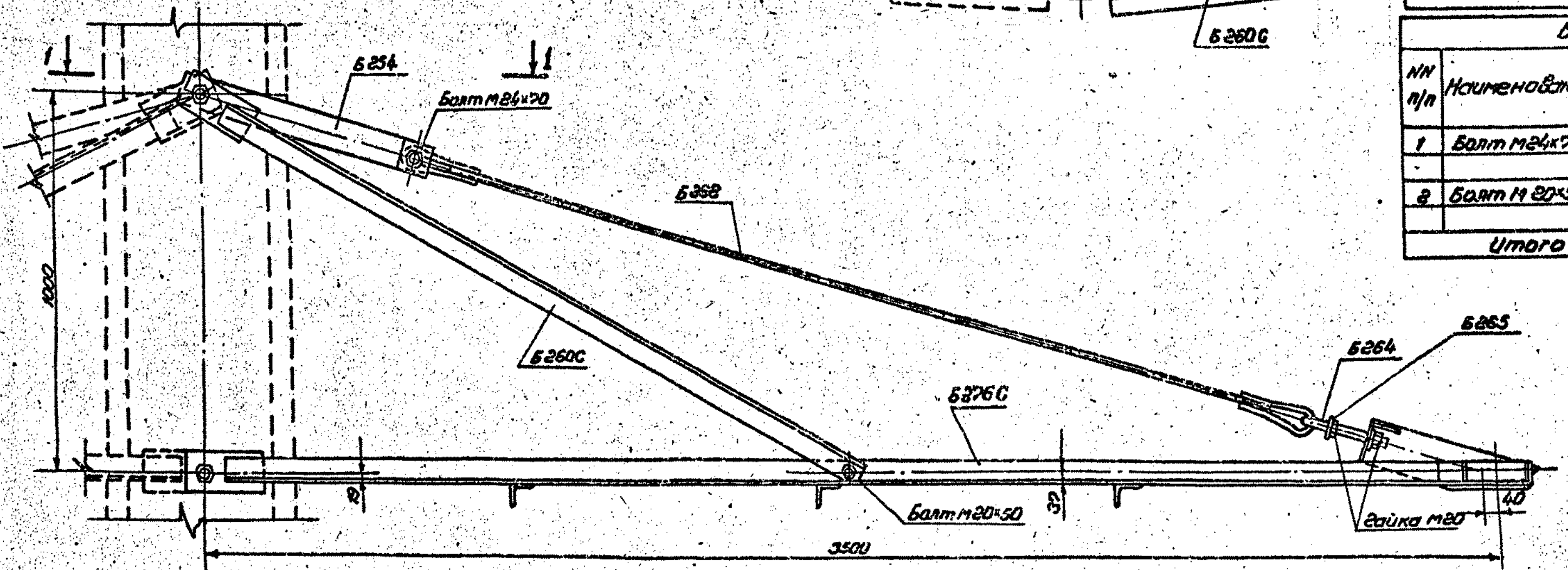
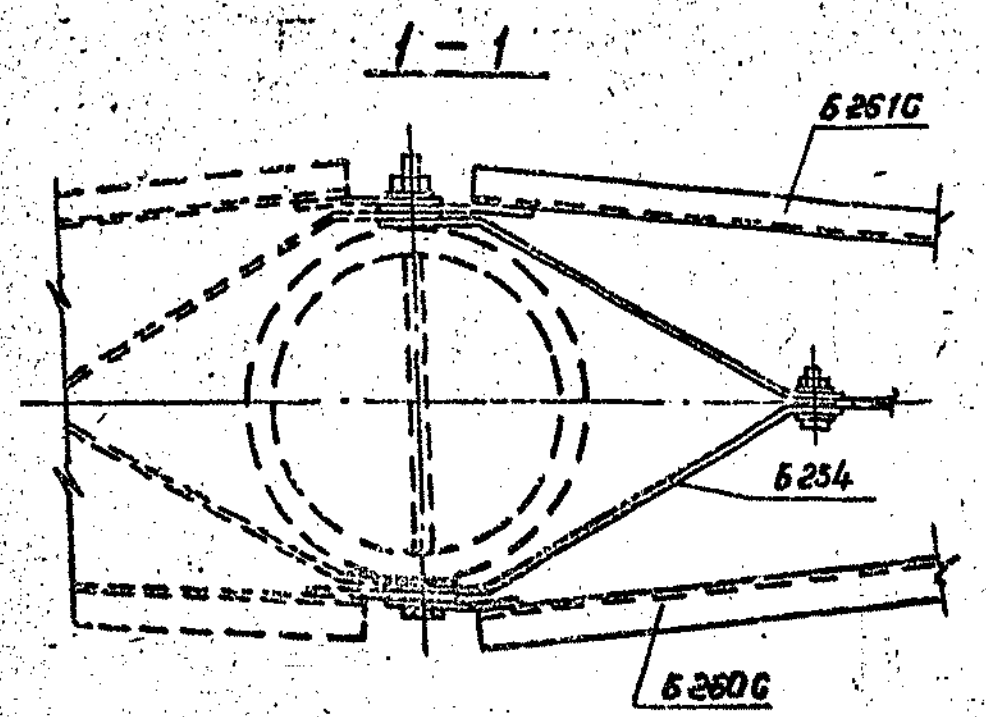


Выпуск 1  
Серия 3407-131

Типовые конструкции

Инв. № докум. Подпись и дата  
3407-131

**550**



**Ведомость металлических деталей**

№№ п/п	Наимен. з/п-го	Марку	Кол., шт		Масса, кг		Лист	Стр.
			м	н	шт	всего		
1	550	6254	2	—	3	6	60	61
2		6260C	1	—	10	10	62	63
3		6261C	1	—	10	10	—	—
4		6262	1	—	7	7	—	—
5		6254	1	—	1	1	—	—
6		6265	1	—	1	1	—	—
7		6276C	1	—	67	67	—	—
Итого:						96		

**Ведомость монтажных болтов**

№№ п/п	Наименование	Кол., шт			Масса, кг			ГОСТ
		болтов	гаек	шайб	болтов	гаек	шайб	
1	Болт М24x70	1	1	2	0,4	0,1	0,06	Болты: ОСТ 34-13-02177
2	Болт М20x50	2	5	8	0,4	0,4	0,2	Шайбы: 5915-70* 11371-69*
Итого на траверсу					0,8	0,5	0,26	~2кг.

Серия 3407-131 Вып. 1 61

Железобетонные тросы со стержнями 22 мм Ø, изготовленные в унифицированной опалубке диаметром 650 мм и длиной 26,0 м.

Инв. № докум.	Лист	№ докум.	Лист	Лист	Листов
Рисовал	Рисова	ИП			
Провер	Савица	Савица			
Экз. ГР					
Экз. ИЛ	Уванова				
Экз. СП	Штин				
Экз. ИЛ	Курносов				

Траверса 550

Сборочный чертеж

«ЭНЕРГОСЕТЬПРОЕКТ»  
г. Москва