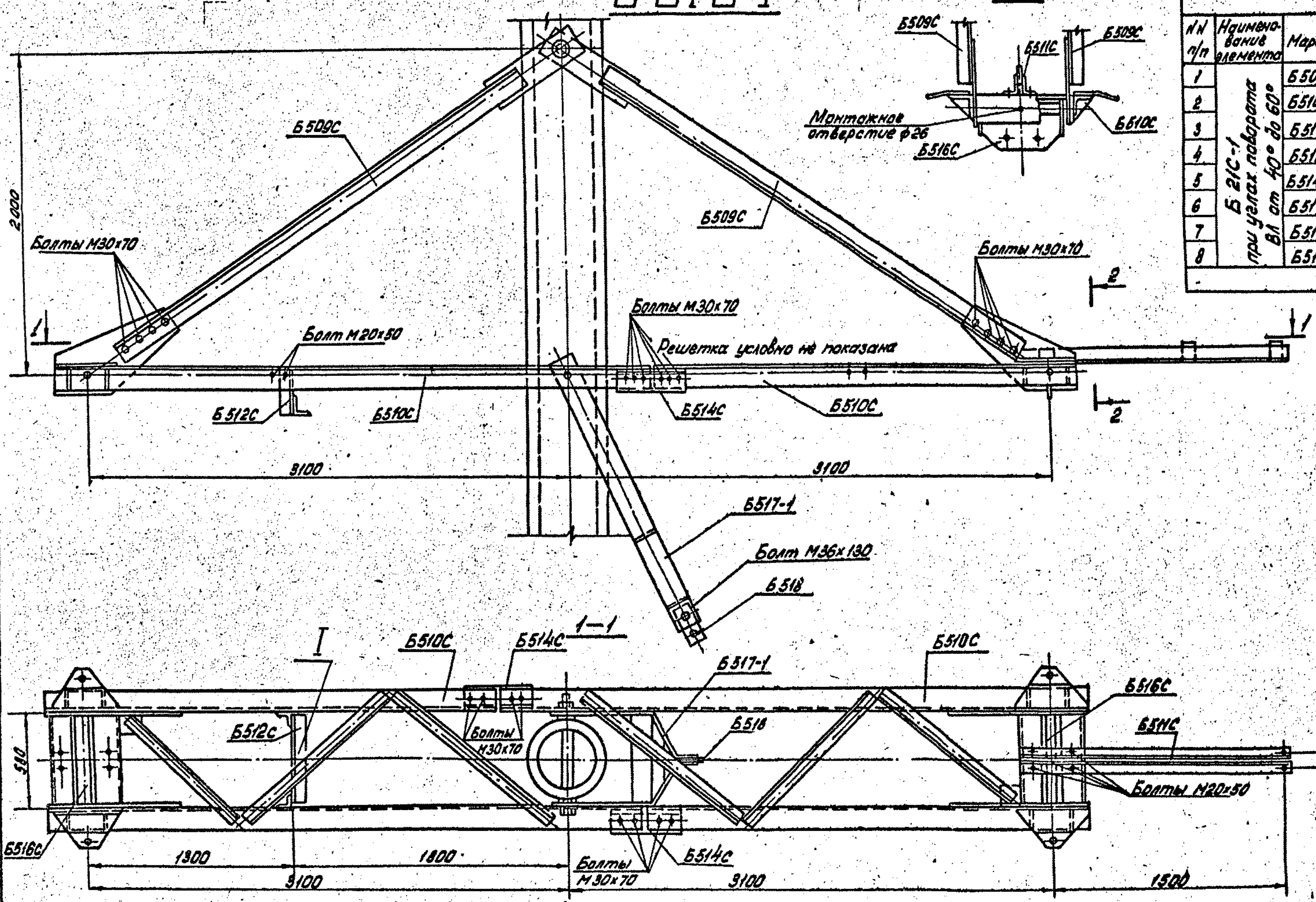


# Б 21С-1

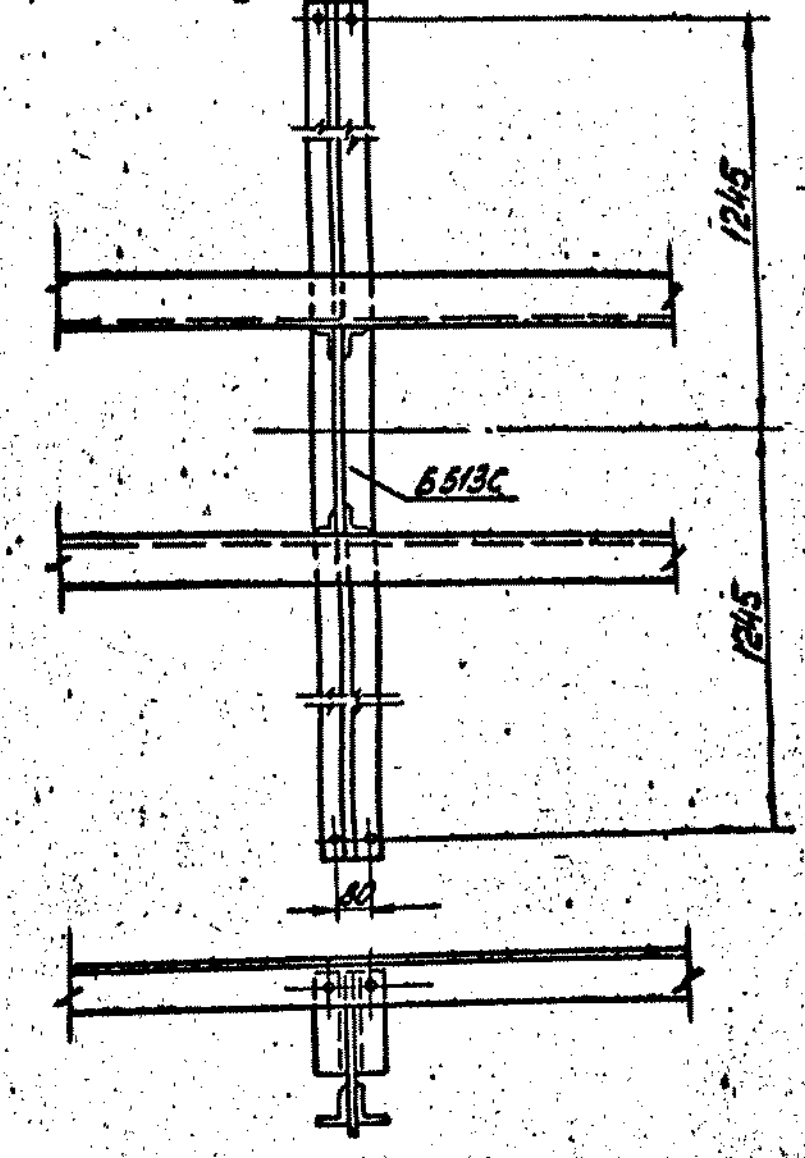
## 2-2

### Ведомость металлических деталей

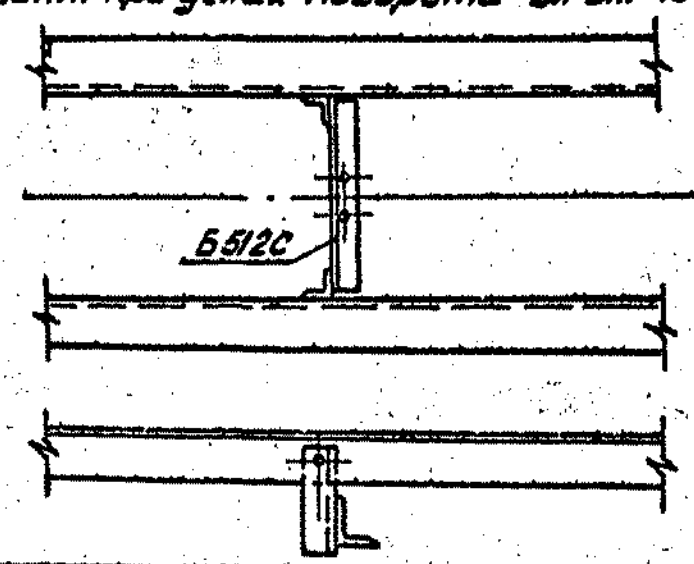
№ п/п	Наименование элемента	Марка	Кол. т	шт. м	Масса, кг		Лист	стр.
					шт.	всех		
1	Б 21С-1 при углах поворота ВЛ от 40° до 60°	Б 509С	4		74	296	73	74
2		Б 510С	2		227	454	"	"
3		Б 511С	1		25	25	"	"
4		Б 512С	1		7	7	"	"
5		Б 514С	2		12	24	"	"
6		Б 517-1	1		49	49	"	"
7		Б 518	1		8	8	"	"
8		Б 516С	2		32	64	"	"
Итого						927		



Вариант при углах поворота ВЛ до 40°



Вариант при углах поворота ВЛ от 40° до 60°



Примечание.  
При углах поворота ВЛ от 0° до 40° в траверсе Б 21С-1 марка Б 512С заменяется маркой Б 513С; Вес марки Б 513С - 41 кг, вес траверсы Б 21С-1 - 961 кг.

Серия 2407-131 Выпуск 1  
Типовая конструкция

### Ведомость монтажных болтов

№ п/п	Наименование	Кол.			Масса, кг			ГОСТ
		болтов	гаек	шайб	болтов	гаек	шайб	
1	Болт М30х70	38	36	72	20,4	81	4,8	Болты ГОСТ 31-13-02-77 Гайки 5915-70 Шайбы 1371-68
2	Болт М20х50	8	8	16	1,4	0,5	0,2	
Итого на траверсу					21,8	86	5,2	9,6 кг

### Серия 2407-131 Вып. 1 72

Изм. Лист № докум.	Исполн.	Дата	Траверса Б 21С-1	Лист 72
Разраб. Рудька	Провер. Салита	Рук. гр.		
М. спец. Штин			Сборочный чертеж	ЭНЕРГОСЕТЬПРОЕКТ Северодонецкое отделение Лемберг
Зав. ЦКЭС Курясов			Копирован: Л.В. формат 28	