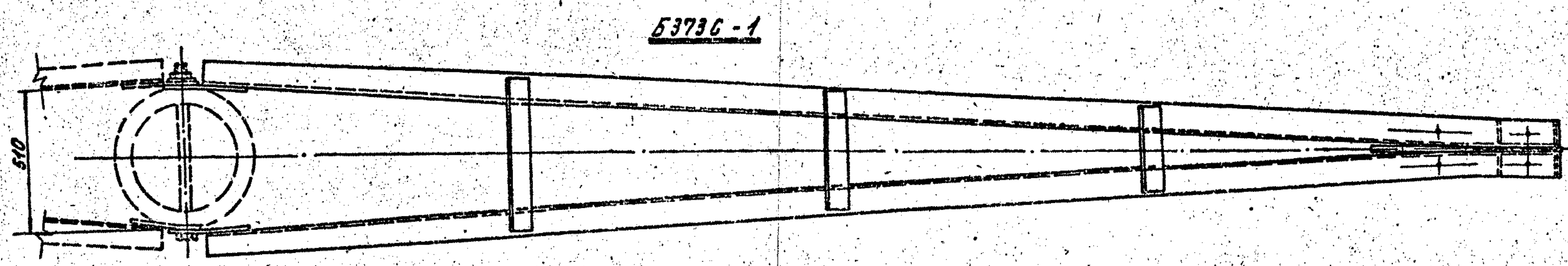
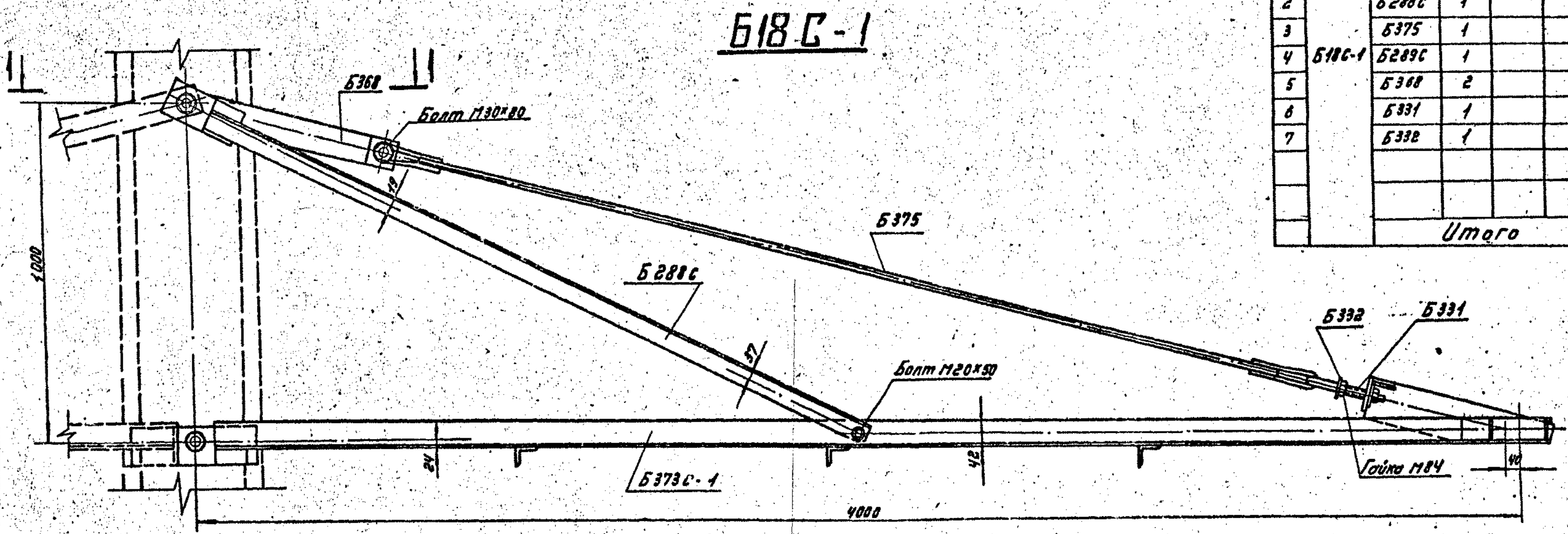


Ведомость металлических деталей.

№ п/п	Наименование элемента	Марка	Количество шт.		Масса, кг		Лист	Стр.
			м	н	1 шт.	Всех		
1		Б373С-1	1		94	94	69	70
2		Б288С	1		13	13	101	102
3		Б375	1		11	11	69	70
4	Б18С-1	Б289С	1		13	13	101	102
5		Б368	2		3	6	69	70
6		Б331	1		2	2	—	—
7		Б332	1		1	1	—	—
Итого						140		

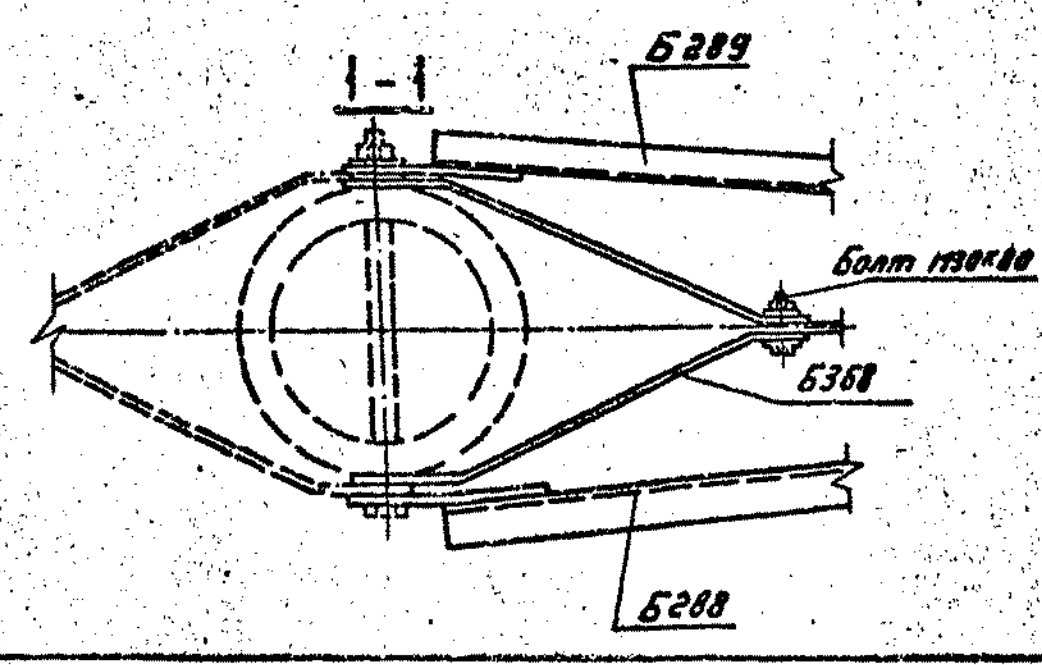
Выпуск 1 Серия 3407-131



Типовые конструкции

Ведомость монтажных болтов

№ п/п	Наименование	Количество, шт.			Масса, кг			ГОСТ
		болтов	гаек	шайб	болтов	гаек	шайб	
1	Болт М30x80	1	1	0	0,7	0,2	0,1	Болты 067-34-13-021-77 Гайки 3315-70x Шайбы М371-08x
2	Болт М20x50	2	2	4	0,4	0,1	—	
3	Гайки М24	—	4	4	—	0,3	0,1	
Итого по траверсе					1,1	0,6	0,2	~ 2 кг



Серия 3407-131 Вып. 1 68

Исполн.	Провер.	Дата	Лист	Листов
Разраб.	Рисовал	29.11.77	68	68
Провер.	Составил			
Исполн. пр.	Обработал			
Исполн. ст.	Штамповал			
Исполн. вкл.	Курнособ			

Эксплуатационные органы со стандартными 22,5 М и 26,0 М, изготовленными в унифицированной структуре диаметры 630/410 мм, диаметр 26,0 М

Траверса Б18С-1

Сборочный чертеж

ЭНЕРГОСТПРОЕКТ  
Селев-Золотное отделение  
Ленинград

ср 426