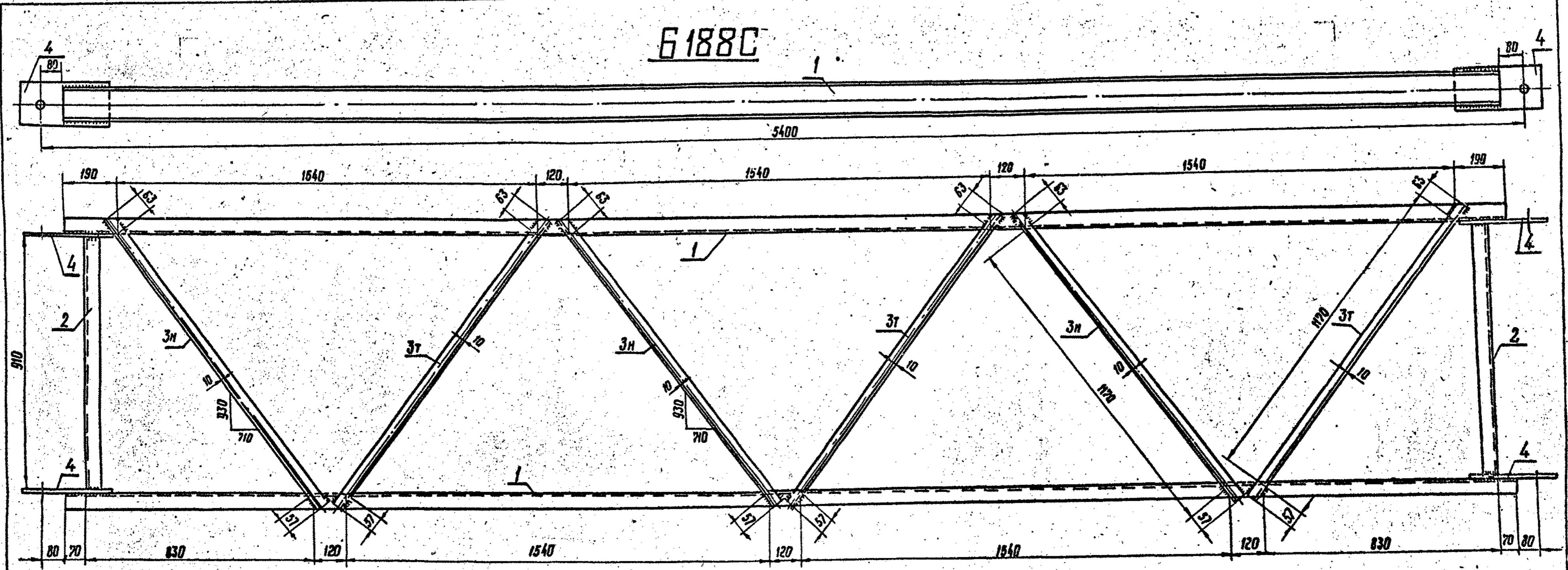


Б 188С

Серия 3407-131 Выпуск 1
Типовые конструкции

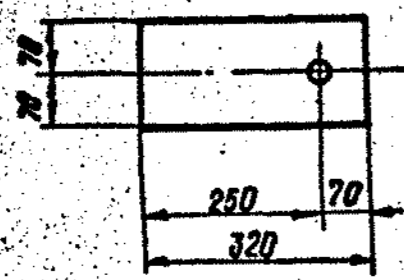


Примечания

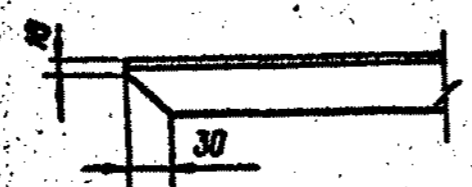
- 1. Все отверстия $\phi 37^{+0.05}$ мм
- 2. Все швы $h = 4$ мм
- 3. Электроды типа Э42А

Возможна замена L50*4 на L36*4, при этом масса марки составит 170 кг.

Деталь 4



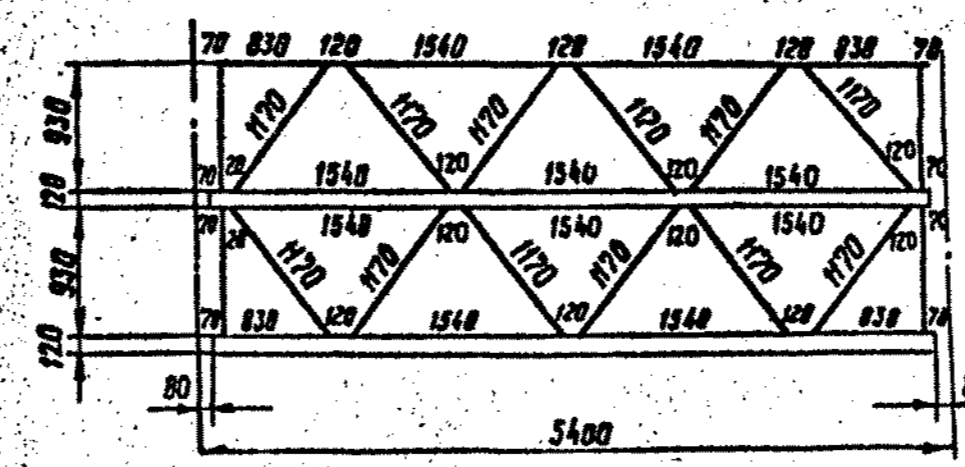
Рез детали 3Н



Спецификация

Марка	№ дет	Сечение	Длина мм	Кол.		Масса, кг		Примечание
				г	н	1дет.	всех	
Б 188С	1	С 12	5240	2	-	54,5	109	Рез полки
	2	С 12	910	2	-	9,5	19	
	3Н	L 50*4	1290	8	6	3,9	47	
	4	- 150*10	320	4	-	3,8	15	
Направленный металл:						1		

Геометрическая схема



Серия 3407-131 Вып. 1			77
Железобетонные работы со стальной арматурой и 250 мм и 260 мм изготовленными в заводских условиях и обработаны бетоном 650/410 мм длиной 260 мм			
Изм. лист	И. Векун	Подпись	Дата
Разработ.	Ручава	И.И.	
Провер.	Салита	С.И.	
Руч. гр.			
Инж.пр.	Иванова	И.И.	
Ст. спец.	Штун	Ш.И.	
Зав. цехом	Курнос	К.И.	
Ригельная трубка Б188С			77
ЭНЕРГОСЕТЬПРОЕКТ			
Север-Западное отделение			
Ленинград			