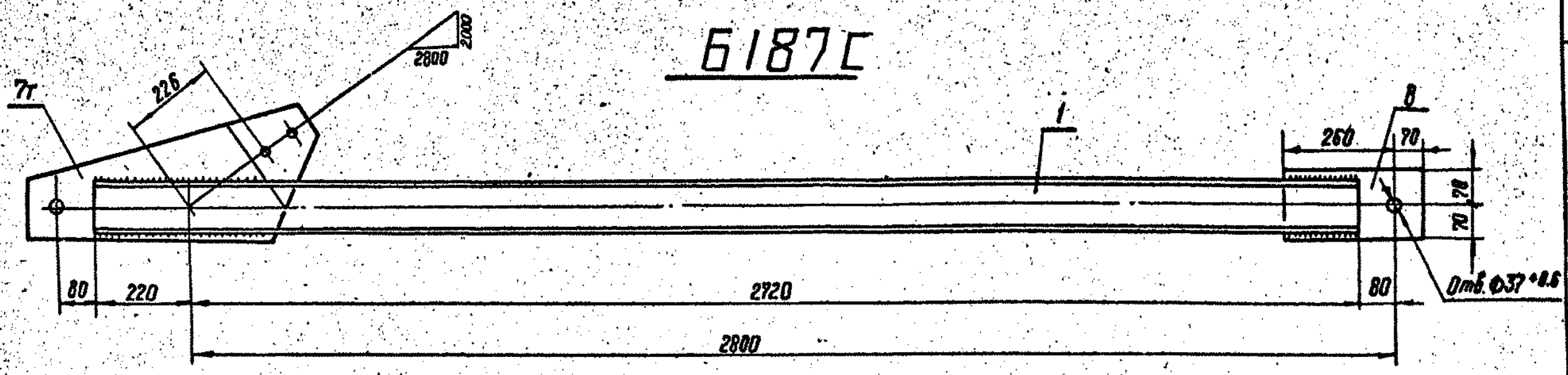


Б187С



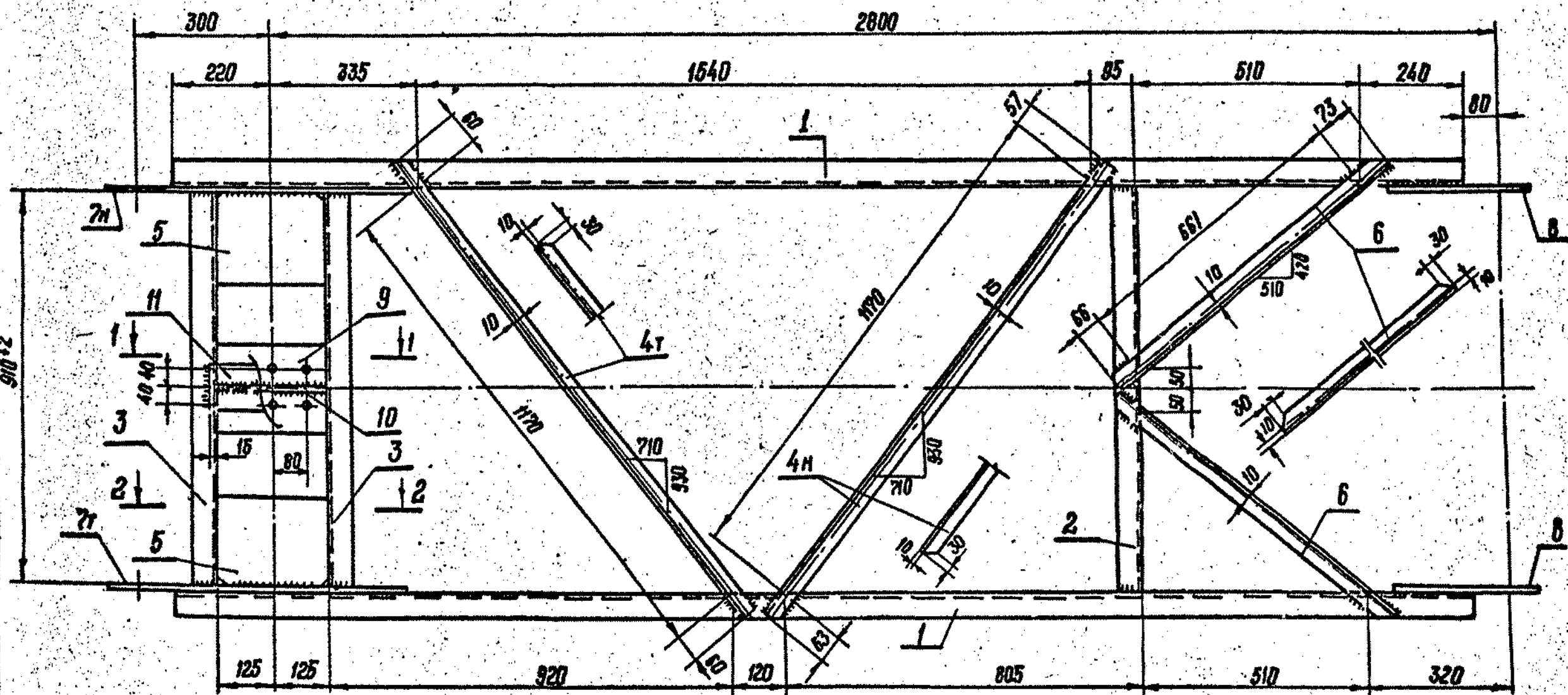
Спецификация								Примечание
Марка	№ дет.	Сечение	Длина мм	Кол.		Масса, кг		
				т	н	1дет.	всех	Марки
Б187С	1	С 10	2940	2	-	25.3	51	141 Этуль
	2	С 10	930	1	-	8.0	8	
	3	С 10	910	2	-	7.8	16	
	4н	Л 50x4	1290	2	2	3.9	16	
	5	- 200x6	280	2	-	2.6	5	
	6	Л 50x4	800	4	-	2.4	10	
	7н	- 300x10	675	1	1	10.9	22	
	8	- 140x10	330	2	-	3.6	7	
	9	- 200x6	280	1	-	2.7	3	
	10	- 120x6	250	1	-	1.4	1	
	11	- 100x6	280	1	-	1.3	1	
Ниплированный металл						1		

Возможна замена Л50x4 на Л36x4 при этом масса марки составит 133кг

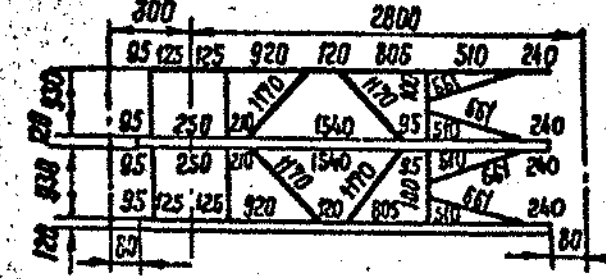
Примечания

1. Все отверстия $\phi 21^{+0.6}$ мм, кроме оговоренных
2. Все швы $h=4$ мм.
3. Электроды типа Э42А.

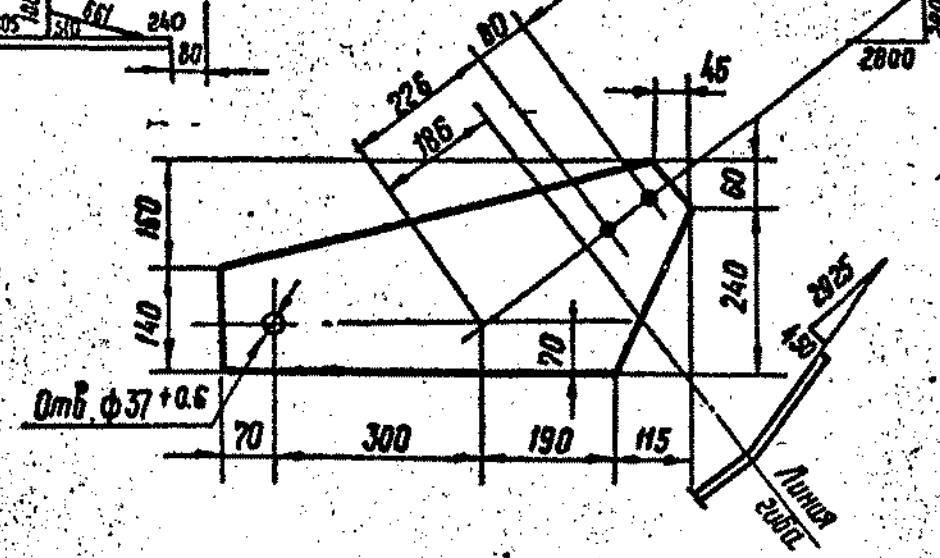
Серия 3407-131 Выпуск 1
Типовые конструкции



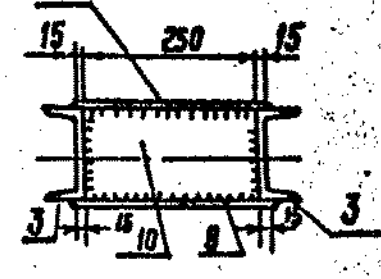
Геометрическая схема



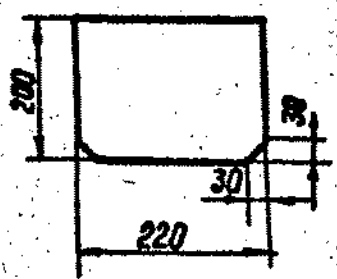
Деталь 7н в разрезе



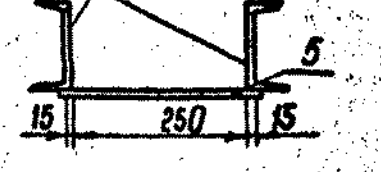
1-1



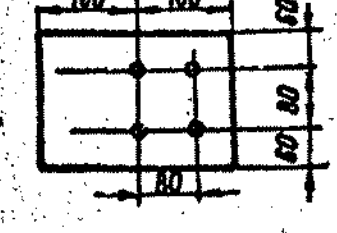
Деталь 5



2-2



Деталь 9



Шифр подл. 91.957м-1-71

Серия 3407-131 Вып. 1			74
Железобетонные опоры со стальной 225м и 250м, изготовленные в унифицированной опалубке высотой 650 мм и длиной 26 м.			
Изм.	Лист	Л. докум.	подпись
Разроб.	Русава	В.А.	
Провер.	Салита	С.А.	
Рук. гр.			
Эл. спец.	Иванова	И.В.	
Заб. н. п. к. с.	Штин	Ш.И.	
Заб. н. п. к. с.	Курнособ	К.С.	
Внутренняя пролетная траверса Б187С			Лист 74
ЭНЕРГОСЕТЬПРОЕКТ Сейра-Зорские объекты Ленинград			ср 426