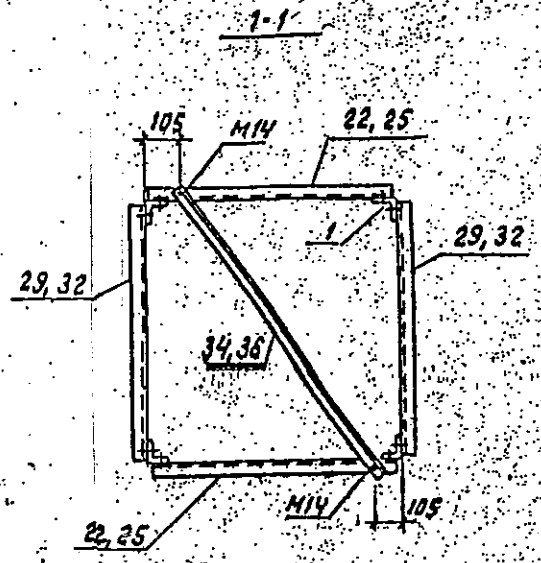
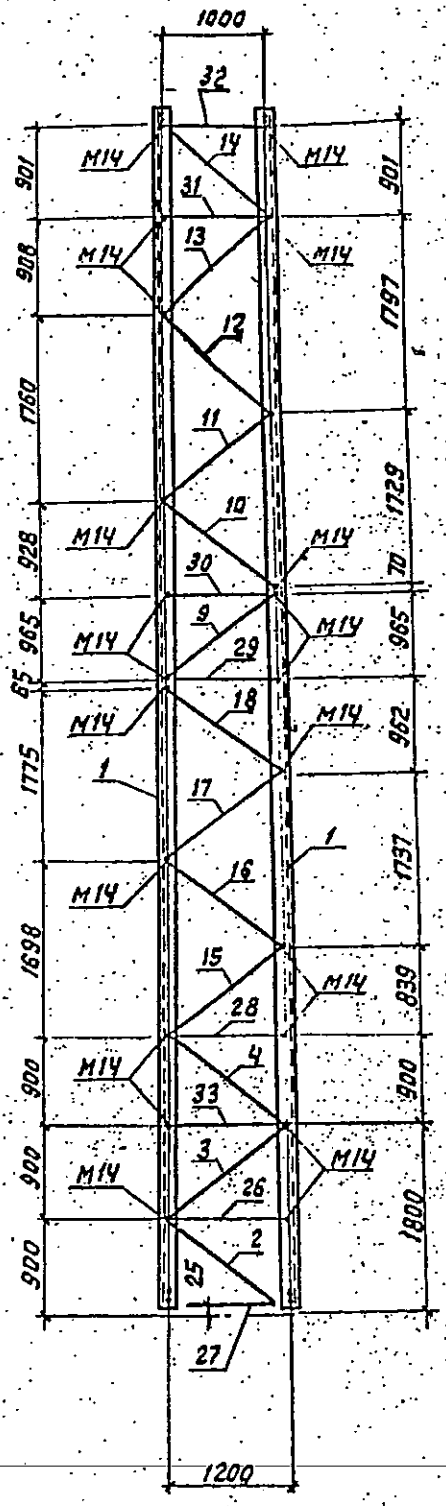
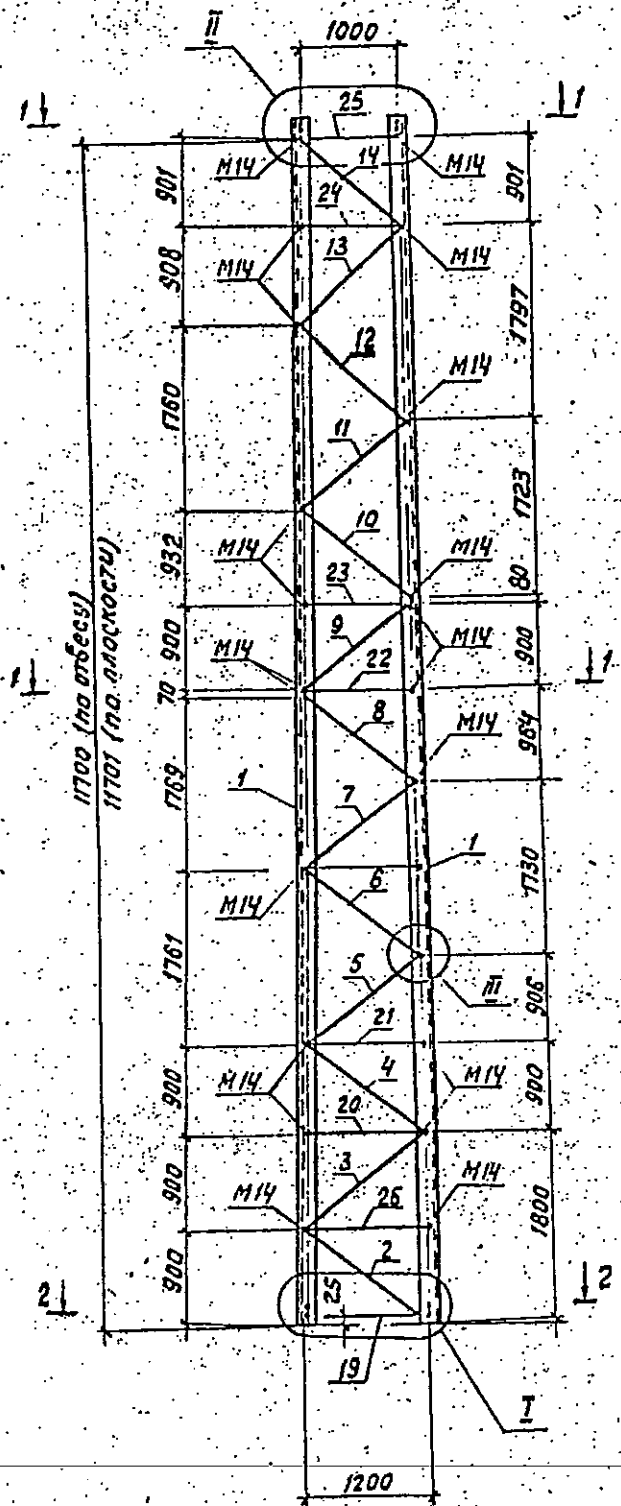
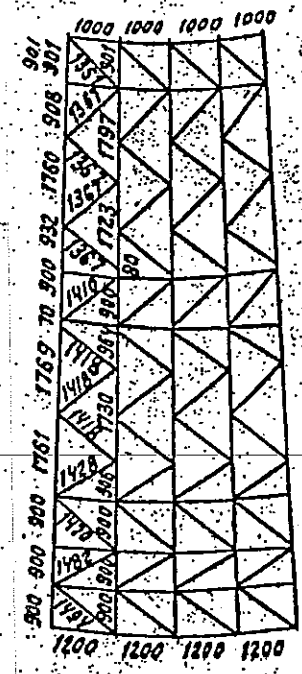


Выпуск 2

ТС-38



геометрическая схема (развертка)



см. вместе с л. КМ-5 л. 2

ведомость элементов

Марка	Сечение		Опорные усилия			Группа	Сталь	Примечание
	Эскиз	Поз. Состав	М	Н	В			
70-38	См. чертёж	1 L 70x6		100		2	С245	
	То же	2 L 45x4						
	"	3 L 45x4						
	"	4 L 40x4						
	"	5 L 40x4						
	"	6 L 40x4						
	"	7 L 40x4						
	"	8 L 40x4						
	"	9 L 40x4						
	"	10 L 40x4						
	"	11 L 40x4						
	"	12 L 40x4						
	"	13 L 40x4						
	"	14 L 40x4						
	"	15 L 45x4						
	"	16 L 45x4						
	"	17 L 45x4						
	"	18 L 45x4						
	"	19 L 50x4						
	"	20 L 63x5						
	"	21 L 63x5						
	"	22 L 70x6						
	"	23 L 70x6						
	"	24 L 70x6						
	"	25 L 70x6						
	"	26 L 45x4						
	"	27 L 40x4						
	"	28 L 40x4						
	"	29 L 56x5						
	"	30 L 40x4						
	"	31 L 40x4						
	"	32 L 45x4						
	"	33 L 45x4						
	"	34 L 45x4						
	"	35 L 45x4						
	"	36 L 45x4						
		болт М14						

3407.9-172.2-КМ-5

Стойка верхняя  
ТС-38

Исполн.	Провер.	Дата	Сталь	Масса	Масштаб
Нач. отд. Ромашкин	СМ	12.01.51	Р	672	1:50
Н. контр. Сачук	СМ	12.01.51			
Инж. Ковалева	СМ	12.01.51			
Инж. Курсанова	СМ	12.01.51			
Инж. Панкратов	СМ	12.01.51			

Лист 1 из 2  
Совзнаппрогострой  
Ленинград  
Формат А3