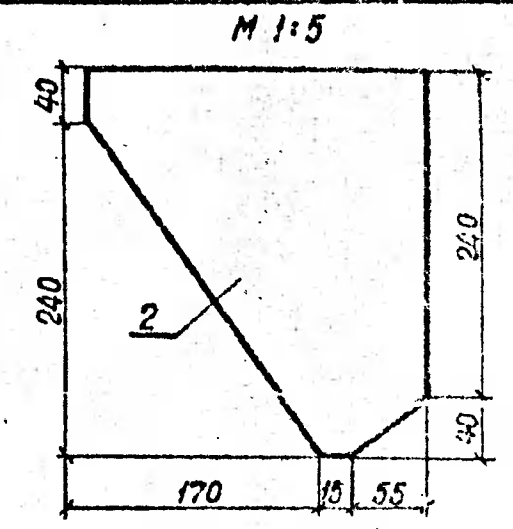
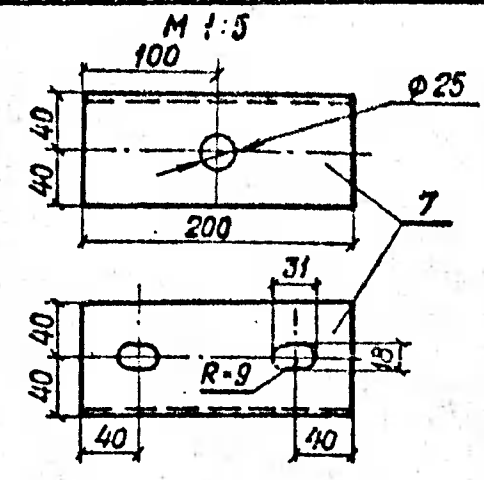
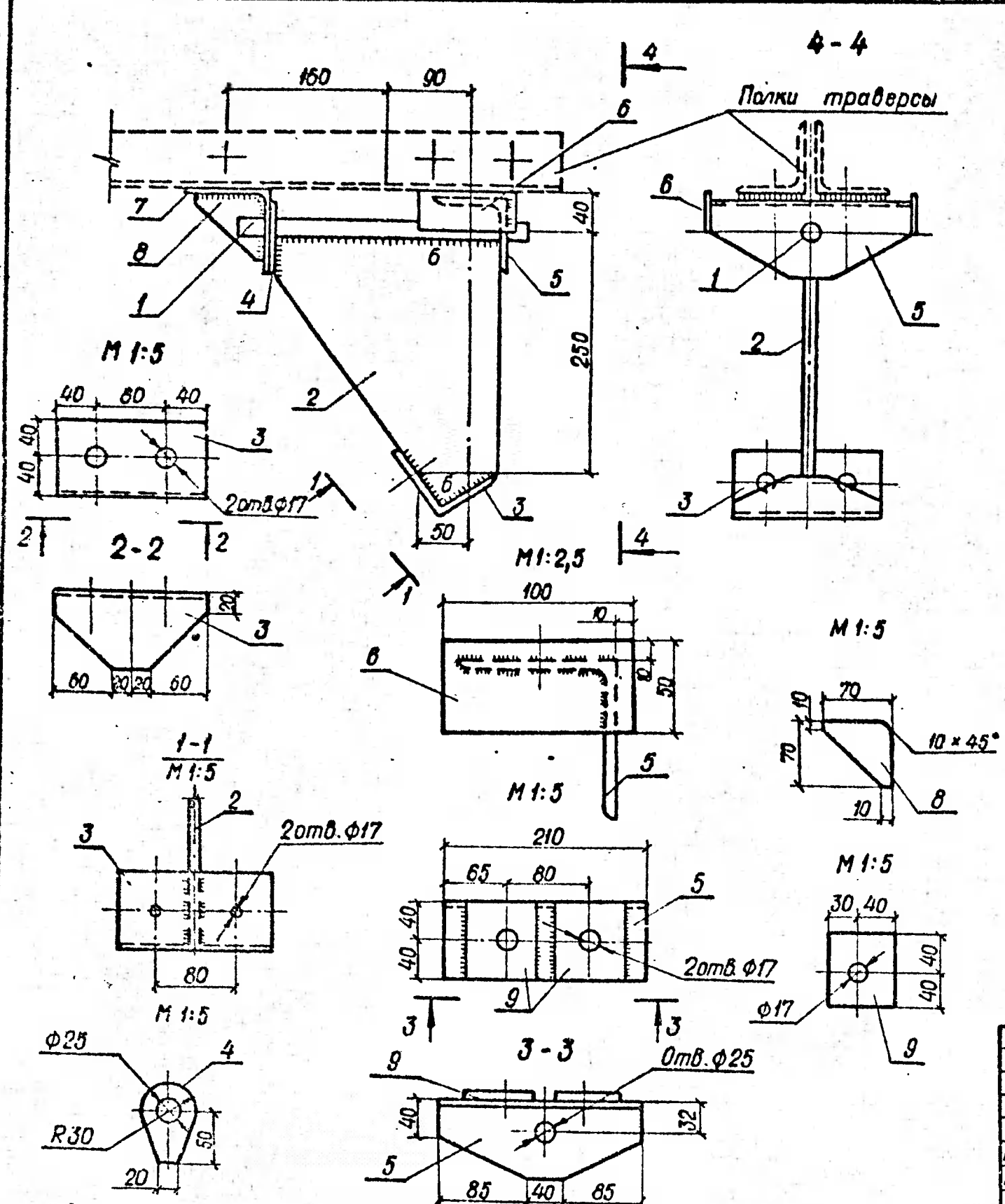


Серия 3.407.1-164, выпуск 1



Поз.	Обозначение	Наименование	Кол.	Масса ед. кг	Примеч.
ДЕТАЛИ					
1		Круг В24; ГОСТ 2590-71; L=300	1	1,0	
2		Полоса 10x240; ГОСТ 103-76; L=280	1	3,4	
3		Уголок 80x80x6; ГОСТ 8509-86; L=160	1	1,2	
4		Полоса 6x60; ГОСТ 103-76; L=80	1	0,15	
5		Уголок 80x80x8; ГОСТ 8509-86; L=240	1	1,6	
6		Полоса 6x50; ГОСТ 103-76; L=100	2	0,2	
7		Уголок 80x80x6; ГОСТ 8509-86; L=200	1	1,5	
8		Полоса 6x70; ГОСТ 103-76; L=70	2	0,1	
9		Полоса 8x80; ГОСТ 103-76; L=70	2	0,3	

Стандартные изделия					
10	ГОСТ 7798-70	Болт М 16x60	4	0,2	
11	ГОСТ 5915-70	Гайка М 16	4	0,05	
12	ГОСТ 11371-78	Шайба 16	8	0,33	

3.407.1-164. 20.09			Стандия	Масса	Плосштаб
Подвеска П 250			Р	11,3	1:20
			Лист	Листов 1	
Нач. Г.О.	Рабинович	<i>[Signature]</i>			
Н.контр.	Полторацкая	<i>[Signature]</i>			
Г.И.П.	Сапожников	<i>[Signature]</i>			
Разраб.	Сапожников	<i>[Signature]</i>			
Разраб.	Злобин	<i>[Signature]</i>			
			СЕЛЬЭНЕРГОПРОЕКТ КАЗАХСКОЕ ОТДЕЛЕНИЕ АЛМА-АТА, 1988г.		

1. Высота катетов сварных швов, кроме оговоренных, 5 мм
 2. Отверстия $\phi 17$ в позициях 5 и 9 сверлить после их сваривания.

Инв. № подл. _____
 Дата выдачи _____
 Подпись и дата _____