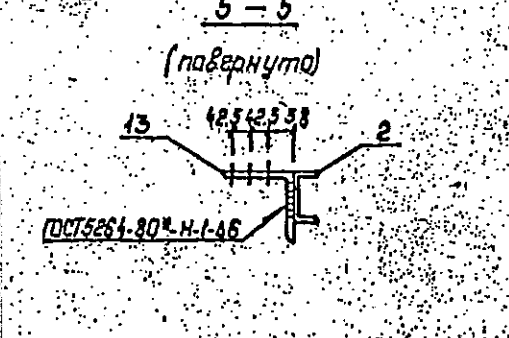
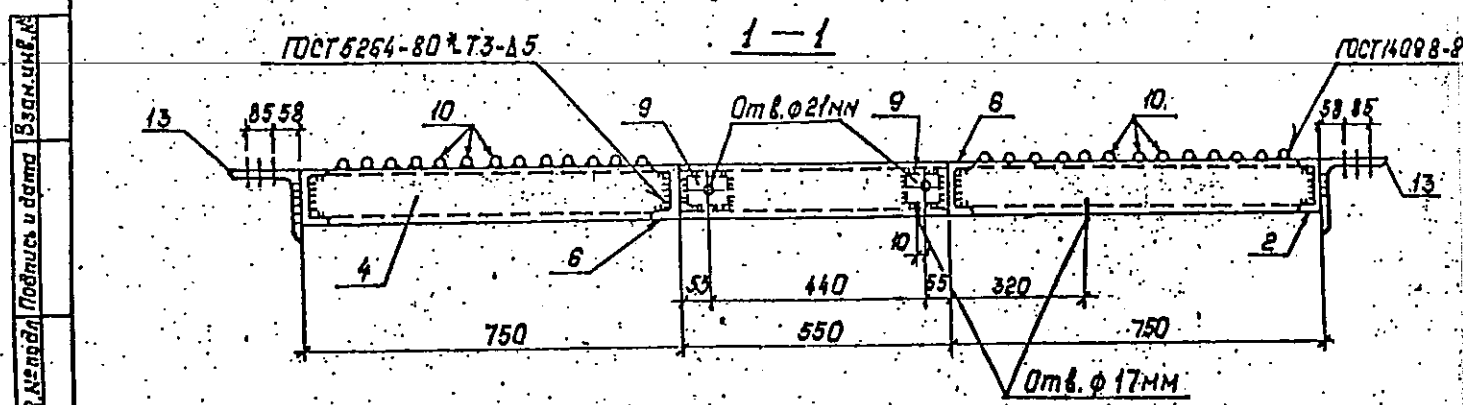
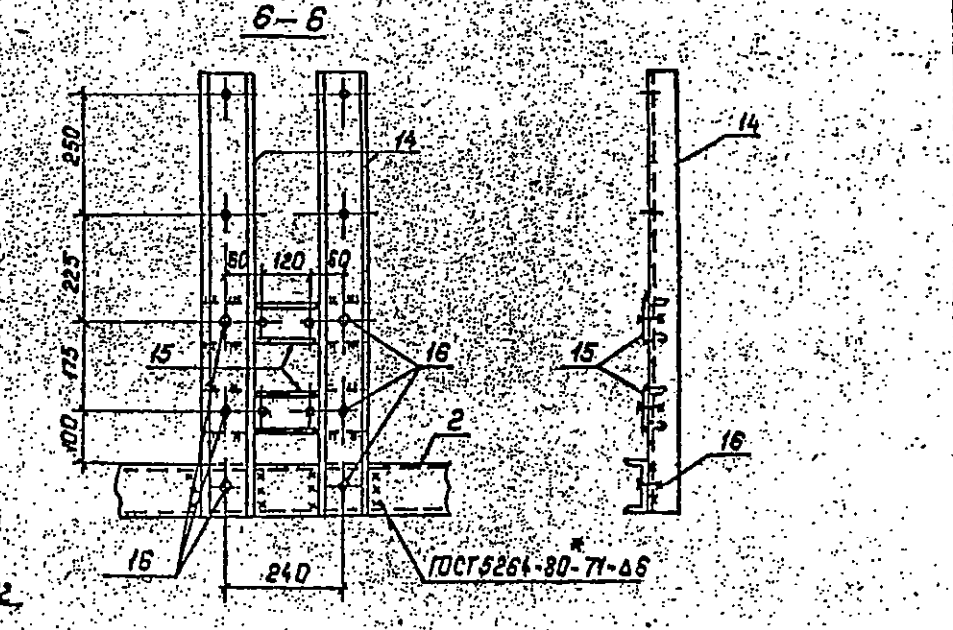
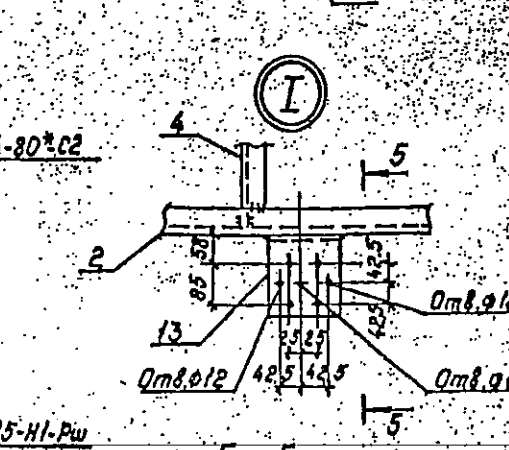
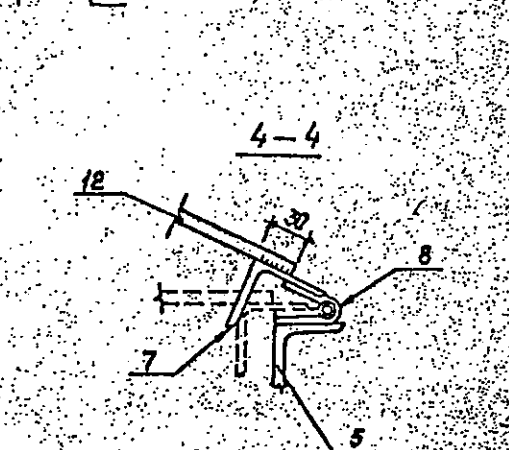
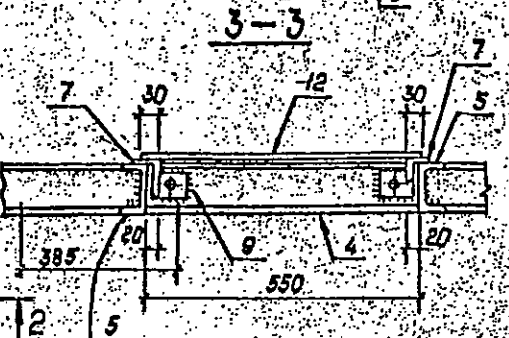
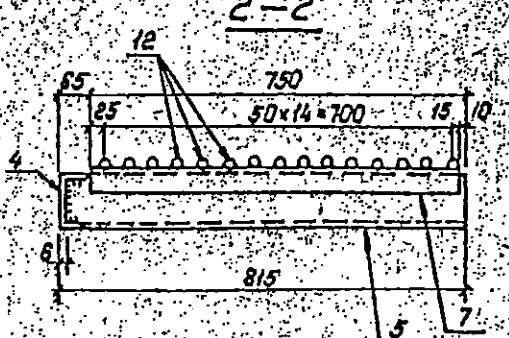
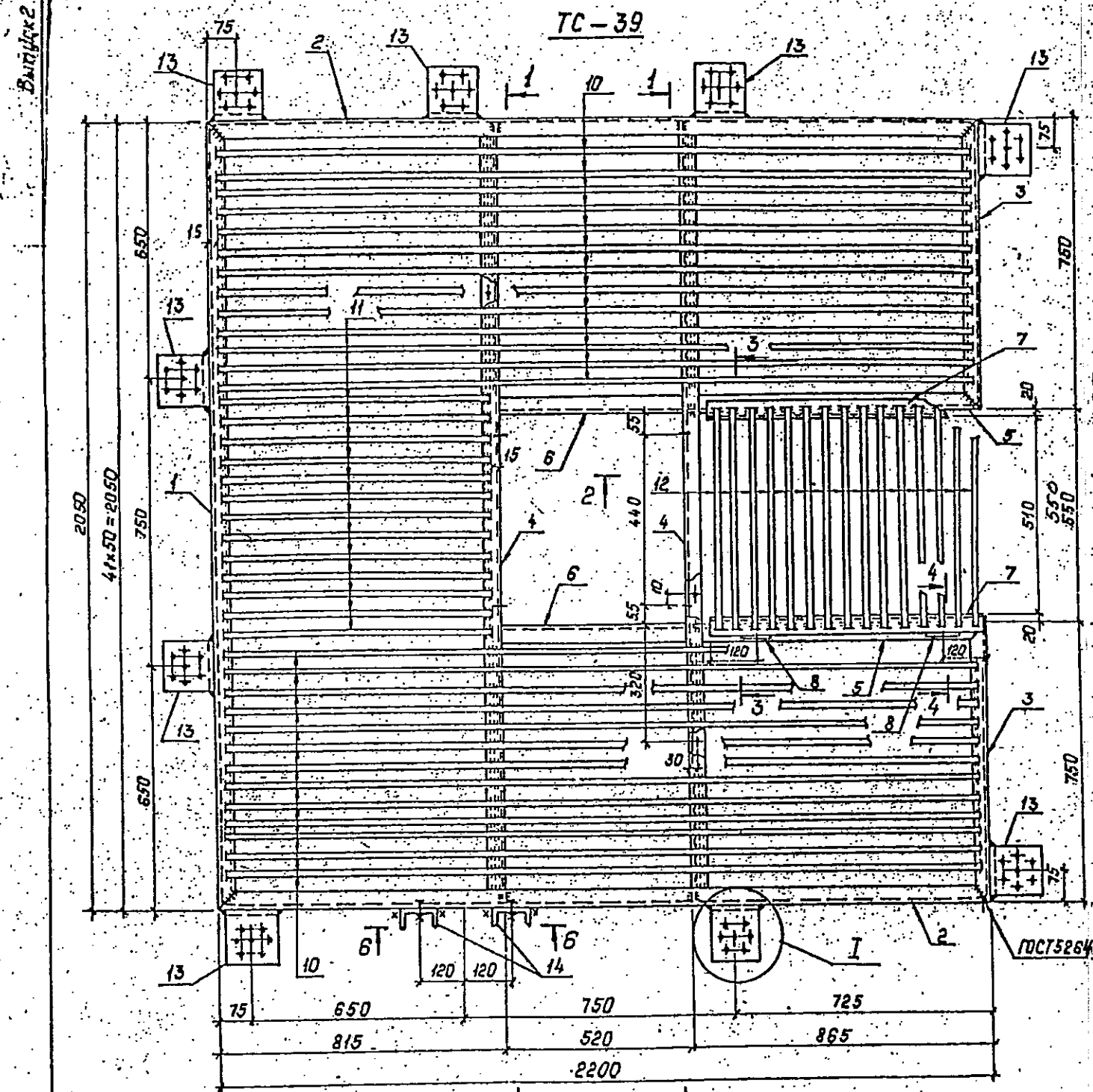


Ведомость элементов

Марка	Эскиз	Поз.	Состав	Опорные усилия			Группа констр.	Сталь	Примечание		
				М кН.м	N кН	В кН					
ТС-39	См. чертеж	1	С 10				4	С235			
	То же	2	С 10								
	„	3	С 10								
	„	4	С 10								
	„	5	С 10								
	„	6	С 10								
	„	7	L 50x5								
	„	8	Петля								
	„	9	— d=6								
	„	10	Круг 12							С73лс	
	„	11	Круг 12								
	„	12	Круг 12								
	„	13	L 160x10				2	С245			
	„	14	С 10				4	С235			
	„	15	С 8								
	„	16	Болт М16								



Все отверстия ϕ и мм, кроме оговоренных

3.407.9-172.2-КМ-6			Стация	Масса	Масштаб
Площадка ТС-39			Р	253	1:10
Нач. арт.	Роненский	12.12.11	Лист	Листов 1	
Н. контр.	Савицкая	12.12.11	СВЯЗАНИЕ ГОСТИ ПРОЕКТ		
Гипер.	Ковалева	12.12.11	Ленинград		
Гл. спец.	Курсанова	12.12.11			
Инж. эк.	Ланкратьева	12.12.11			