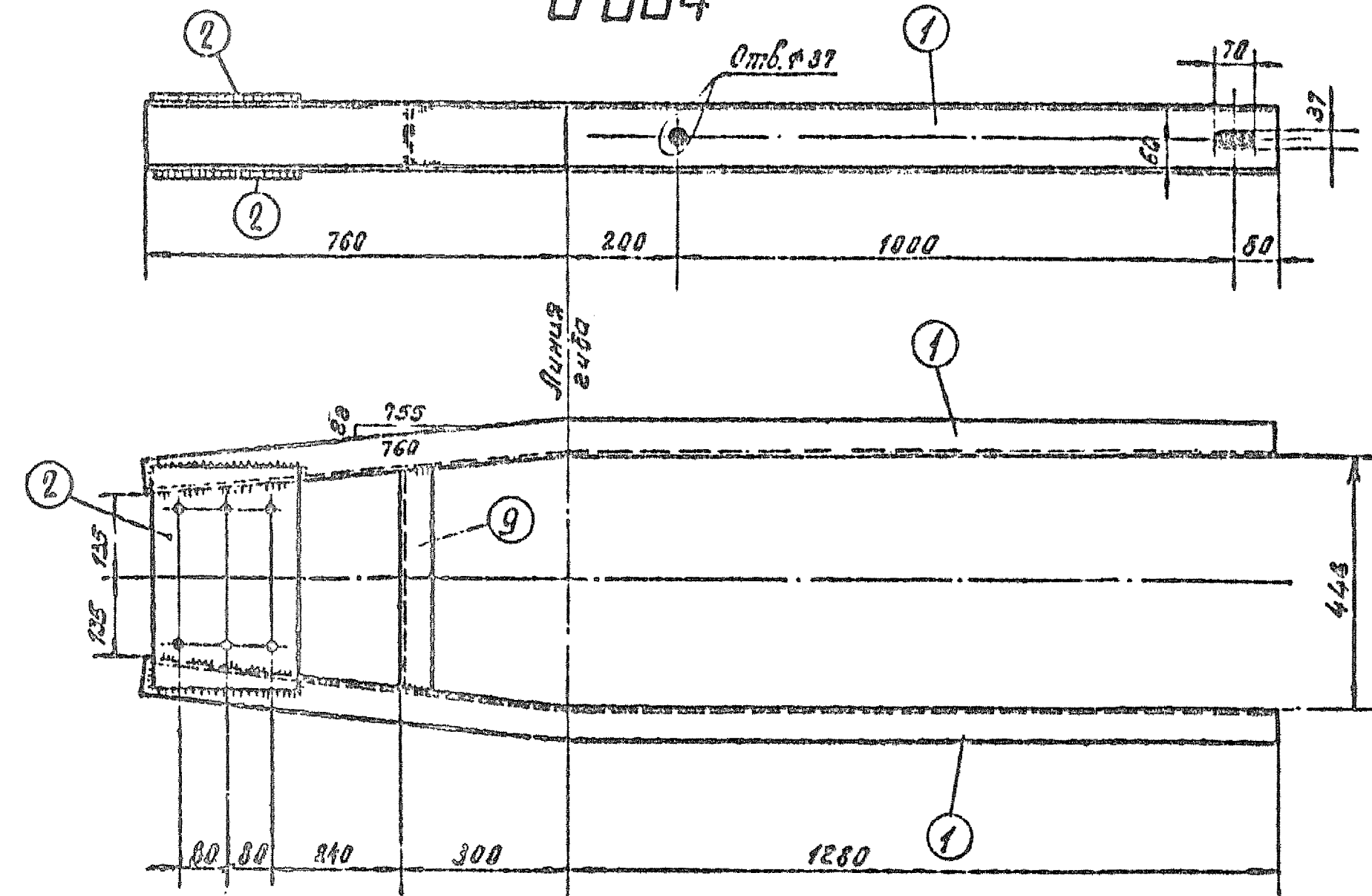
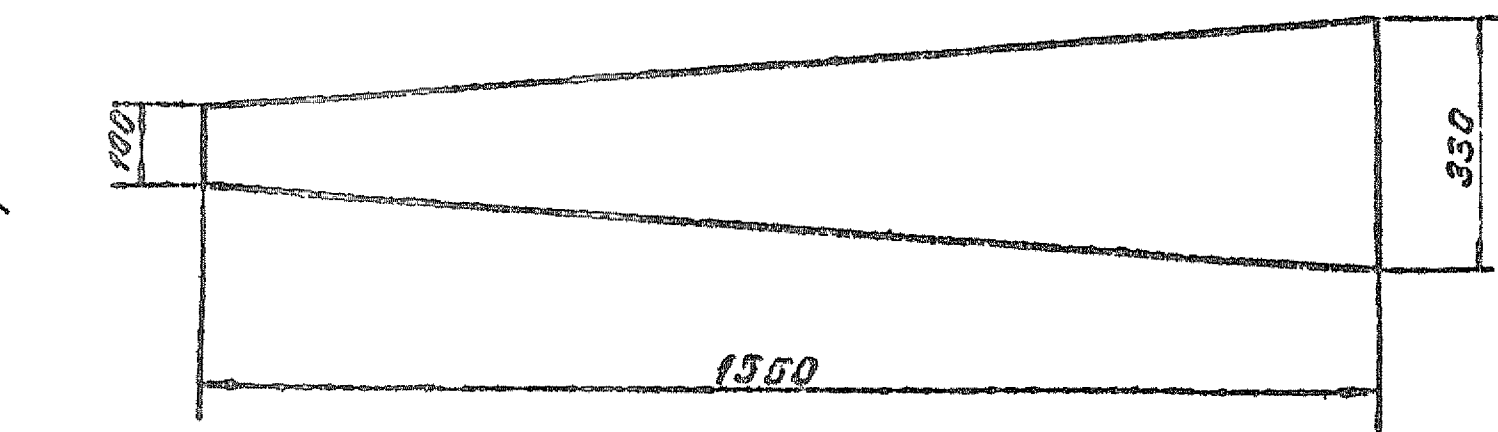


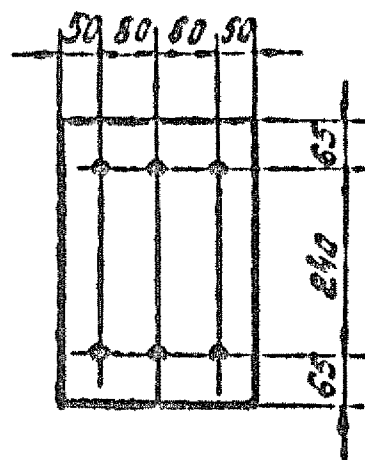
Б 384



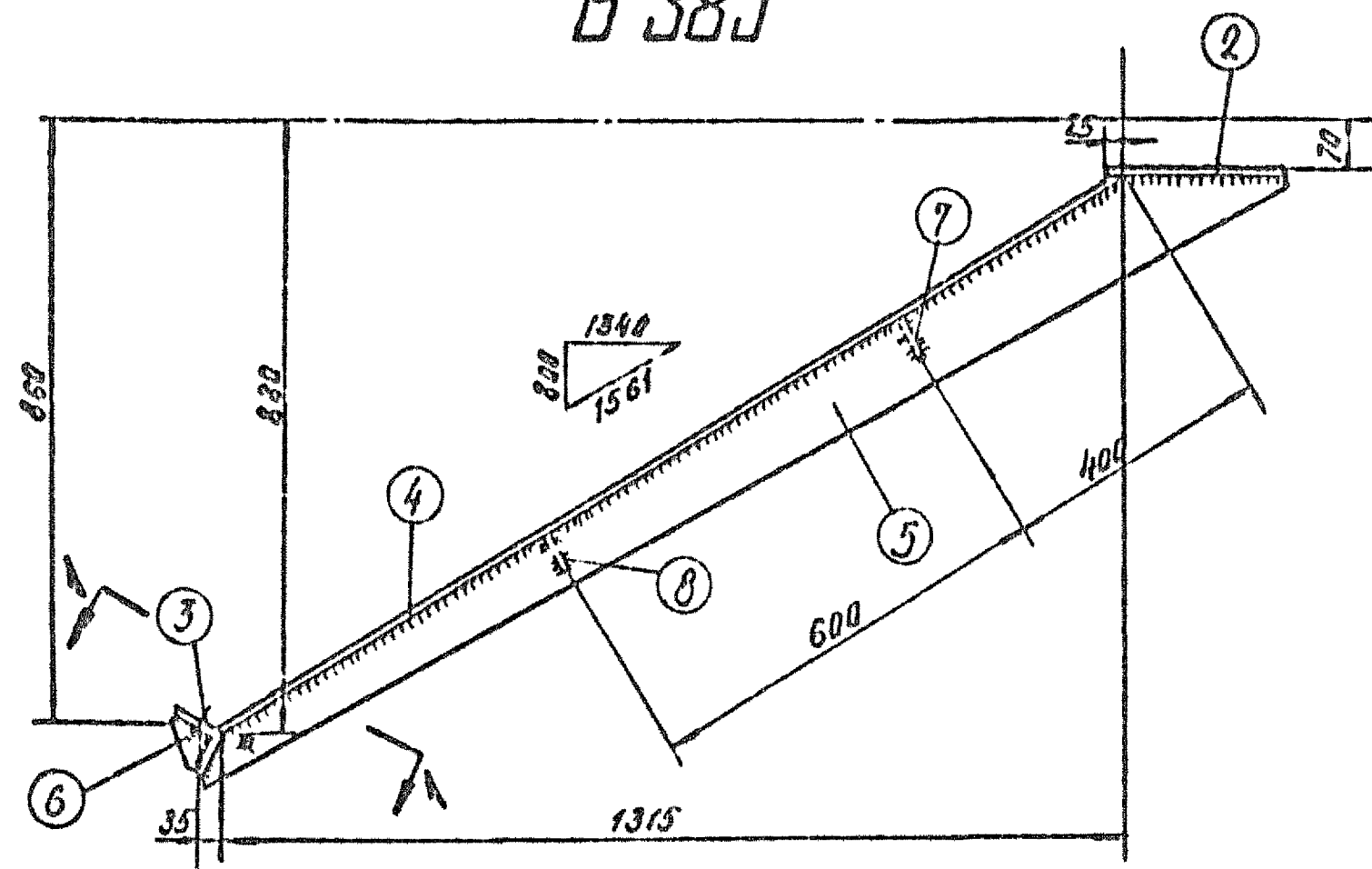
Деталь 4



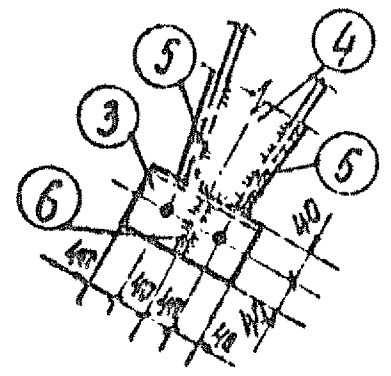
Деталь 2



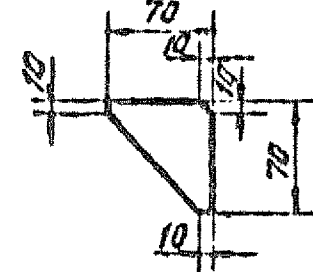
Б 385



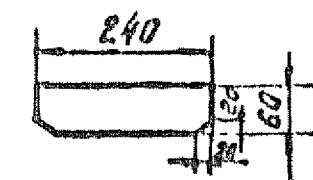
Разрез по 1-1



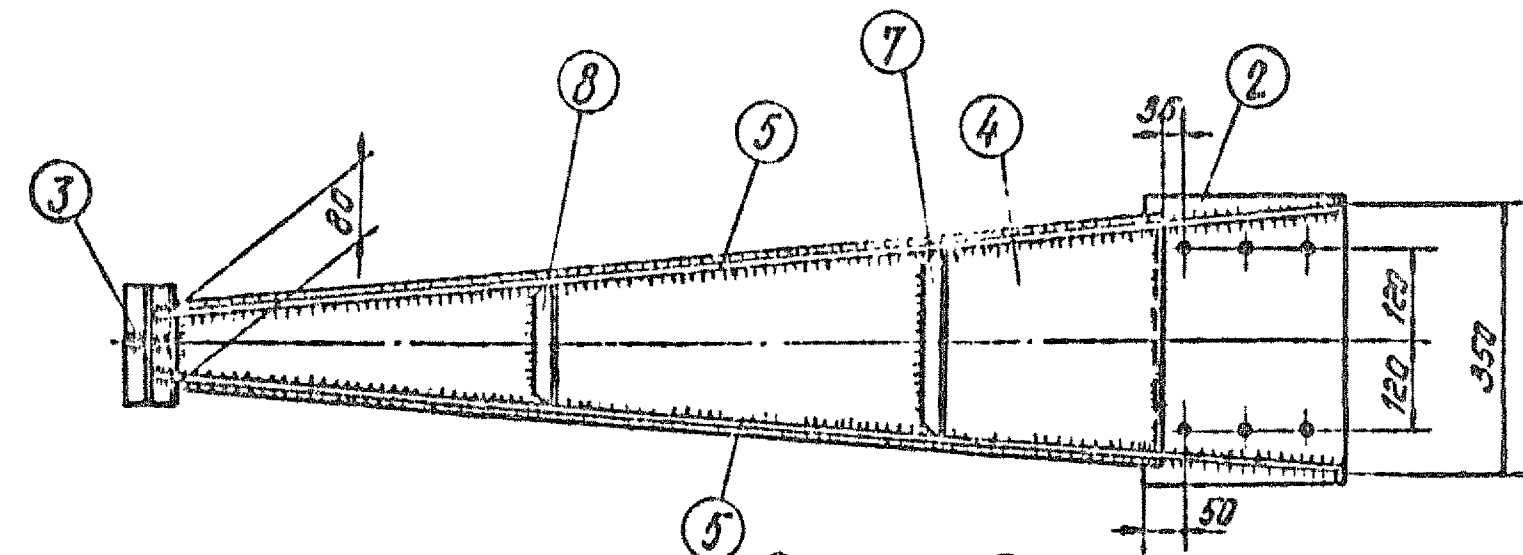
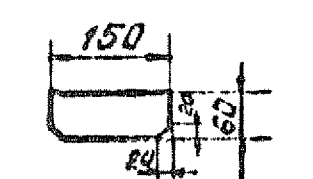
Деталь 6



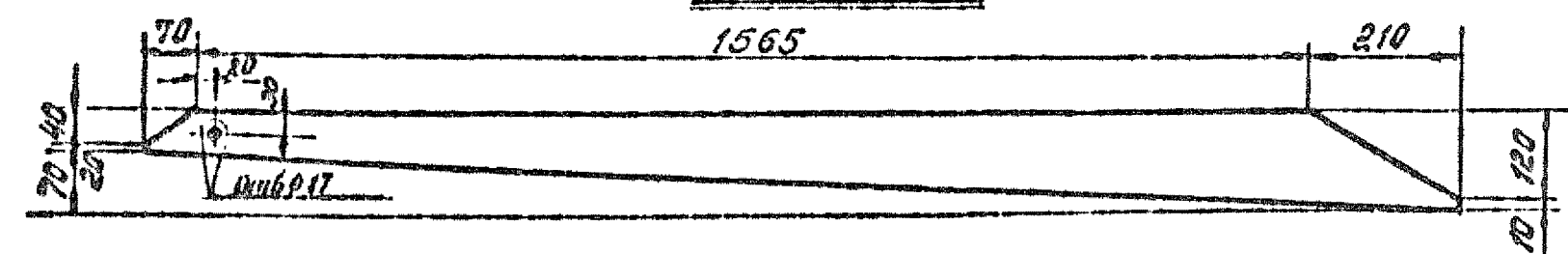
Деталь 7



Деталь 8



Деталь 5



Спецификация

Марки	№ дет.	Сечение	Длина мм	Кол-во		Вес в кг			Примечания
				т	н	1дет	всех	Марки	
Б 384	1	С12	2040	2	-	21,2	42		Б1
	2	-260x10	370	2	-	7,5	15		
	9	С12	390	1	-	4,05	4		
Б 385	2	L 260x10	370	1	-	7,5	8		40
	3	L 80x6	160	1	-	1,2	1		
	4	-330x6	1550	1	-	15,7	16		
	5	-130x6	1845	2	-	7,2	14		
	6	-70x6	70	1	-	0,2	-		
	7	-60x6	240	1	-	0,7	1		
	8	-60x6	150	1	-	0,4	-		

Примечания

1. Все отверстия $\phi 21$ мм, кроме оговоренных.
2. Все швы $h=4$ мм.
3. Электроды типа Э 42А.
4. Все марки оцинкованы.

3083тм/2.р.33

ЭСР	Энергосетьпроект	Унифицированные железо-бетонные специальные опоры ВЛ 110-220 кВ	Рабочие чертежи
	Северо-Западное отделение		лист N
Ленинград	начальник отдела И.И.И.	Семелодов	Металлические детали
1969г.	технический руководитель группы Михайлова	Штин	Б 384, Б 385.
	проверил Иванова	Иванова	М 1:10
			ЛЭЗМ 40г.
			Литера

№ 3083тм-Т2-26