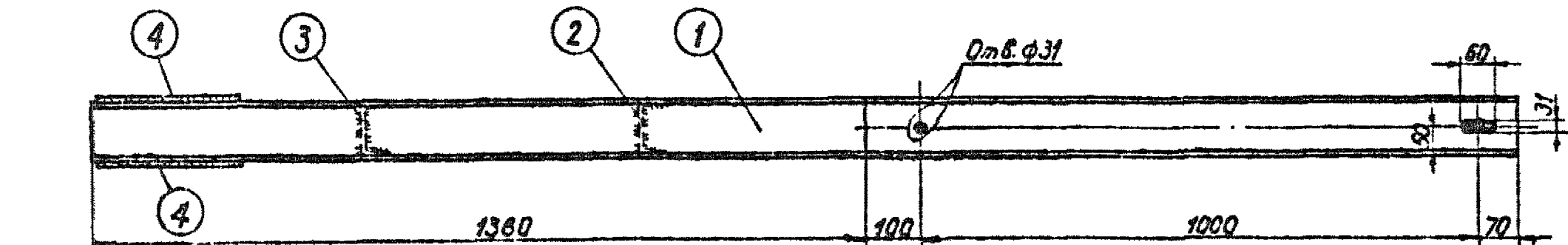
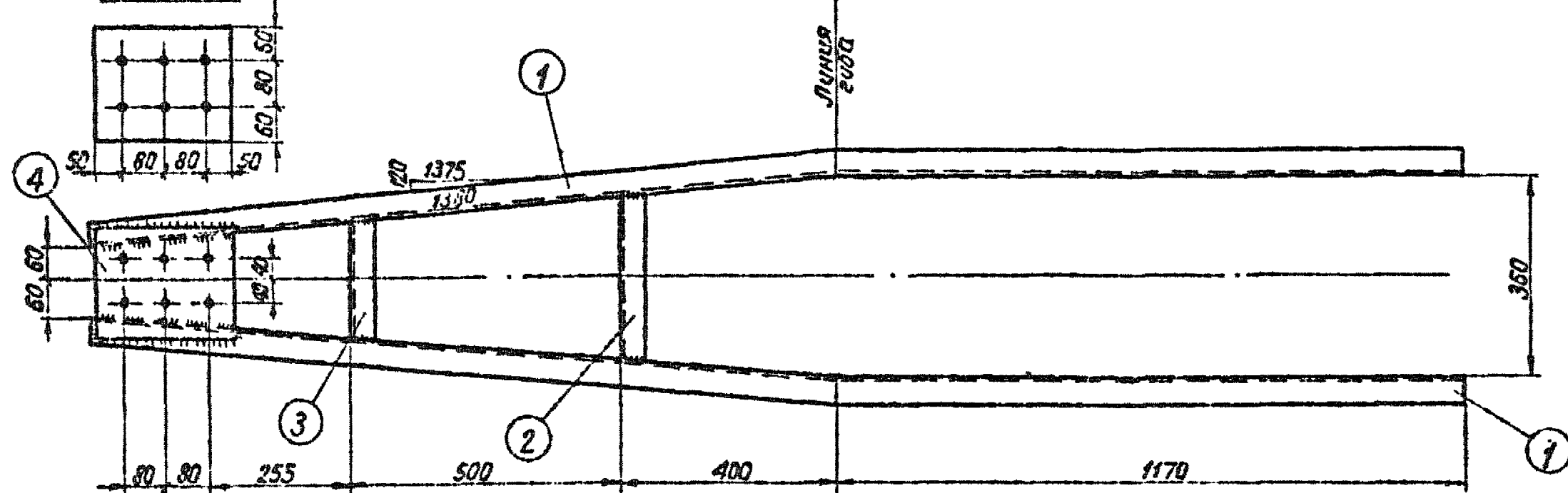


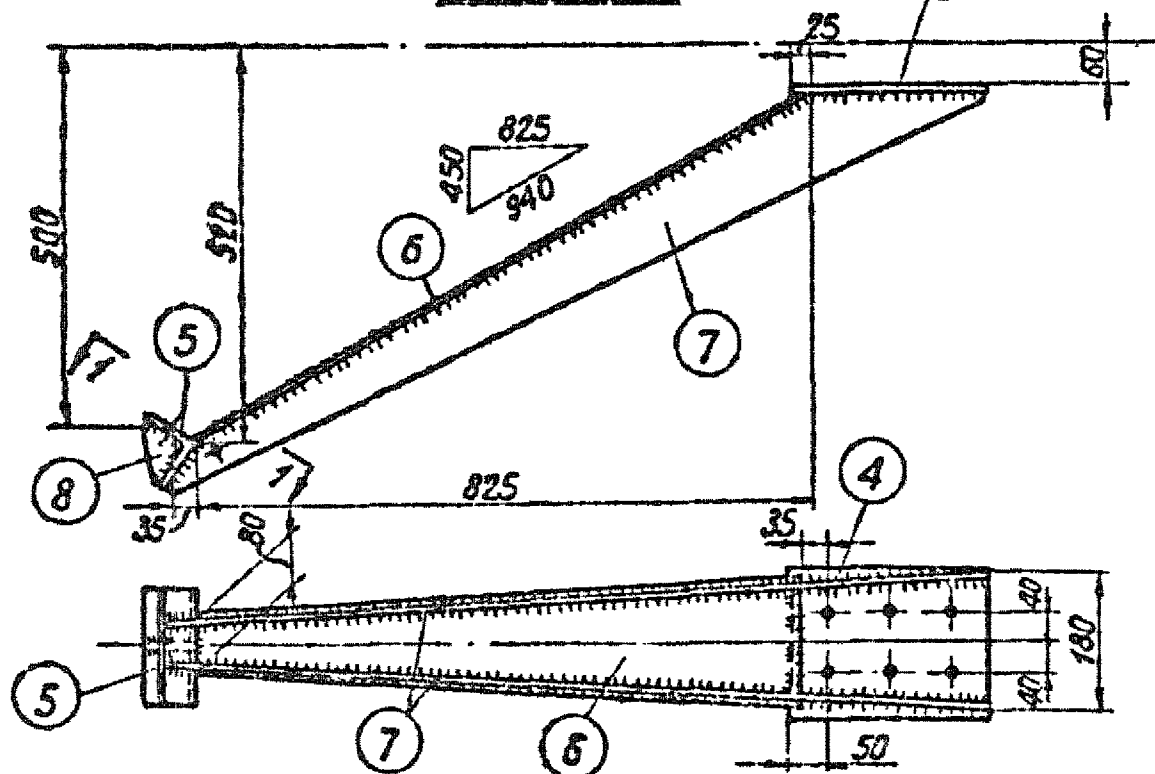
Б381



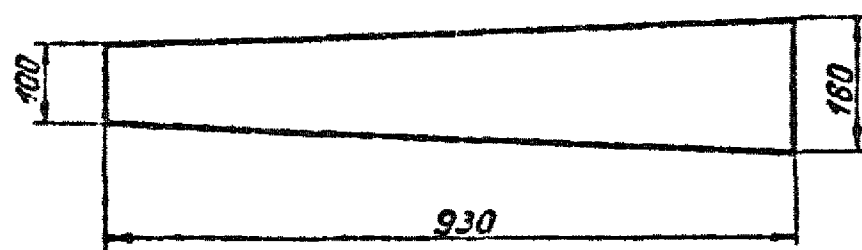
Деталь 4



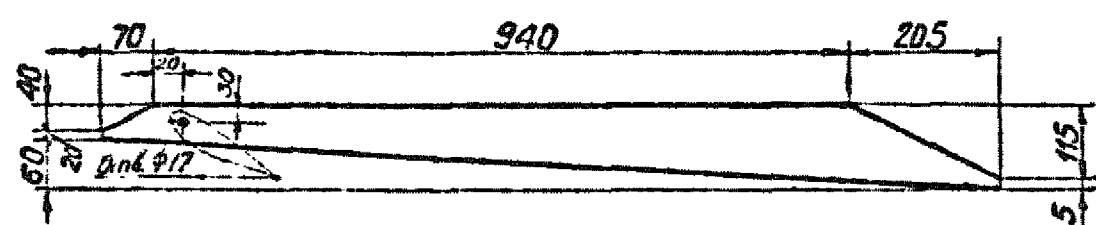
Б382



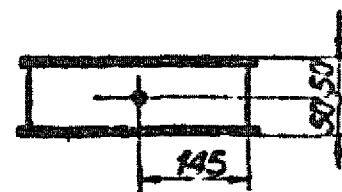
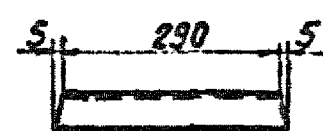
Деталь 6



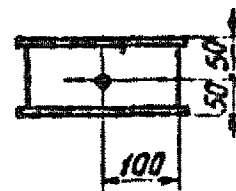
Деталь 7



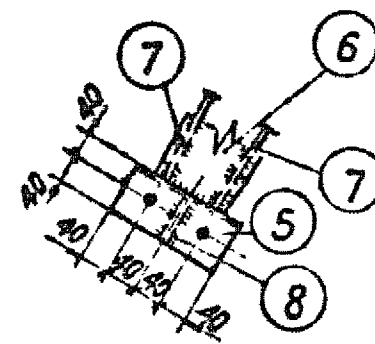
Деталь 2



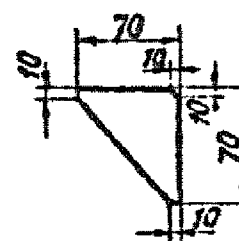
Деталь 3



Разрез по 1-1



Деталь 8



Спецификация

Марка	№ дет.	Сечение	Длина мм	Кол-во		Вес в кг		Примечание
				т	н	дет.	всех	
Б 381	1	С 10	2550	2	-	22,0	44	57
	2	С 10	300	1	-	2,6	3	
	3	С 10	215	1	-	1,8	2	
	4	- 200x10	260	2	-	4,0	8	
Б382	4	- 200x10	260	1	-	4,0	4	20
	5	L 80x6	160	1	-	1,2	1	
	6	- 160x6	930	1	-	6,1	6	
	7	- 120x6	1215	2	-	4,3	9	
	8	- 70x6	70	1	-	0,2		

Примечания.

1. Все отверстия $\phi 21$, кроме оговоренных.
2. Все швы $h=4$ мм.
3. Электроды типа Э42А.
4. Все марки оцинковать.

3083ТМ/2-24

ЭСР	Энергосетьпроект	Унифицированные железобетонные специальные опоры ВЛ 110-220 кВ	Рабочие чертежи
	Северо-Западное отделение		лист №
Ленинград	Начальник ОТП Инженер проекта Руководит группы	Металлические детали Б381, Б382	
1969г.	Техник Проверил	М 1:10 Разм. 3 ф.	№ 3083ТМ-Т2-24 литера