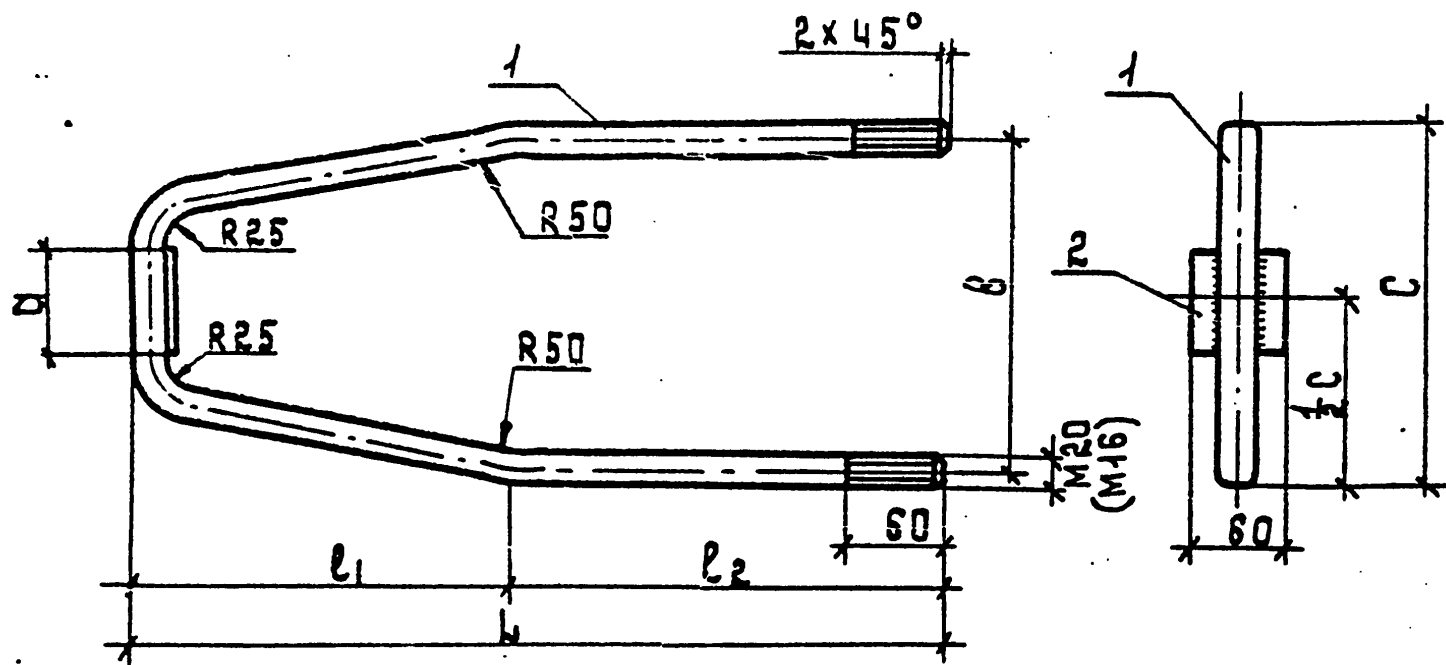
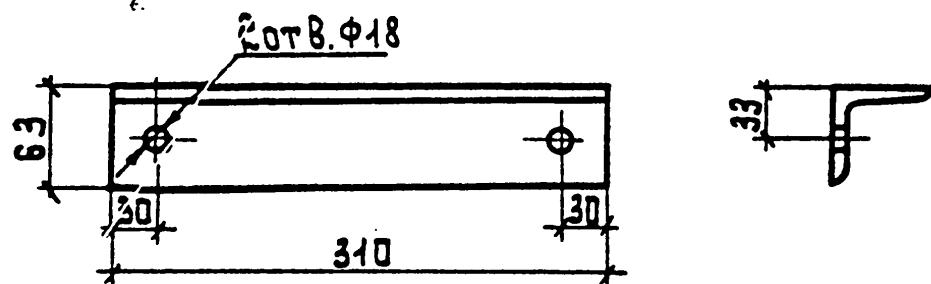


X-1 ÷ X-7

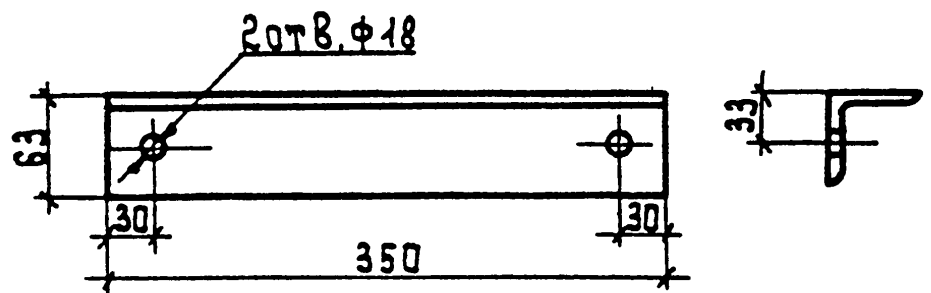


1. Сварку производить электродом Э-42А по ГОСТ 9467-60, высота катета 5мм.
 2. Данные в скобках - для X-7, X-6 и X-5.

поз. 4



поз. 3



Спецификация

27

Марка	Поз.	Наименование	К-во	Масса		Примеч.
				Общ.	Марки	
X-1	1	Круг 20 ГОСТ 2590-71, $d=1255$ Ст.3 ГОСТ 535-58	1	3,09	3,43	
	2	Полоса 6x60 ГОСТ 103-57, Ст.3 ГОСТ 535-58, $d=120$	1	0,34		
X-1 ^а	1	Круг 20 ГОСТ 2590-71, $d=1060$ Ст.3 ГОСТ 535-58	1	2,62	2,90	
	2	Полоса 6x60 ГОСТ 103-57, Ст.3 ГОСТ 535-58, $d=100$	1	0,284		
X-5	1	Круг 16 ГОСТ 2590-71, $d=1113$ Ст.3 ГОСТ 535-58	1	1,76	1,94	
	2	Полоса 6x60 ГОСТ 103-57, Ст.3 ГОСТ 535-58, $d=65$	1	0,18		
X-6	1	Круг 16 ГОСТ 2590-71, $d=1218$ Ст.3 ГОСТ 535-58	1	1,92	2,17	
	2	Полоса 6x60 ГОСТ 103-57, Ст.3 ГОСТ 535-58, $d=90$	1	0,25		
X-7	1	Круг 16 ГОСТ 2590-71, $d=1308$ Ст.3 ГОСТ 535-58	1	2,06	2,31	
	2	Полоса 6x60 ГОСТ 103-57, Ст.3 ГОСТ 535-58, $d=90$	1	0,25		
	3	Уголок 63x6 ГОСТ 8509-72, Ст.3 ГОСТ 535-58, $d=350$	1	2,0	2,0	
	4	Уголок 63x6 ГОСТ 8509-72, Ст.3 ГОСТ 535-58, $d=310$	1	1,77	1,77	

Марка	l_1	l_2	L	a	b	c
X-1	295	220	515	110	310	330
X-1 ^а	250	220	470	90	260	280
X-5	237	270	507	65	205	221
X-6	282	265	547	90	255	271
X-7	282	310	592	90	255	271

ТК Металлические элементы опор ВЛ0,4-20кВ.

Серия 3.407-85

1973 Угловые анкерные опоры. Хомуты X-1; X-1^а; X-5; X-6; X-7. Уголки.

Альбом лист VII 22