

Б 42

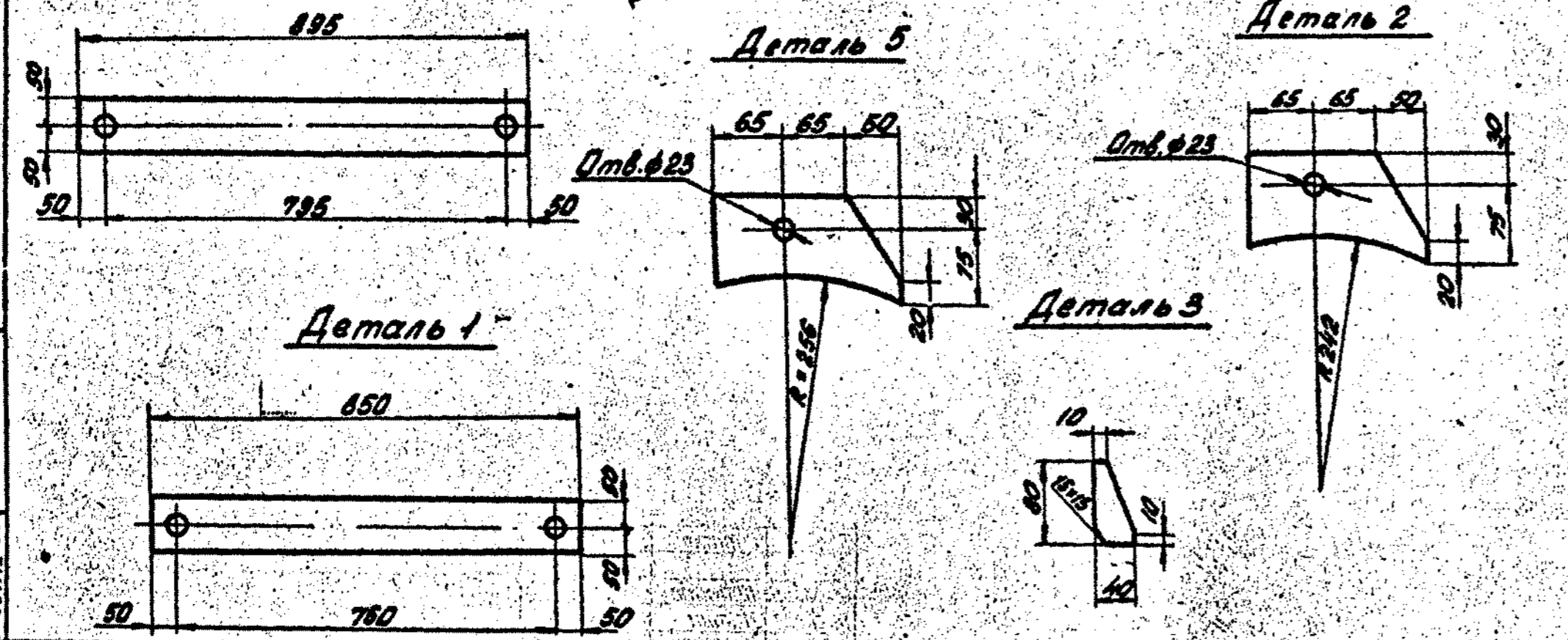
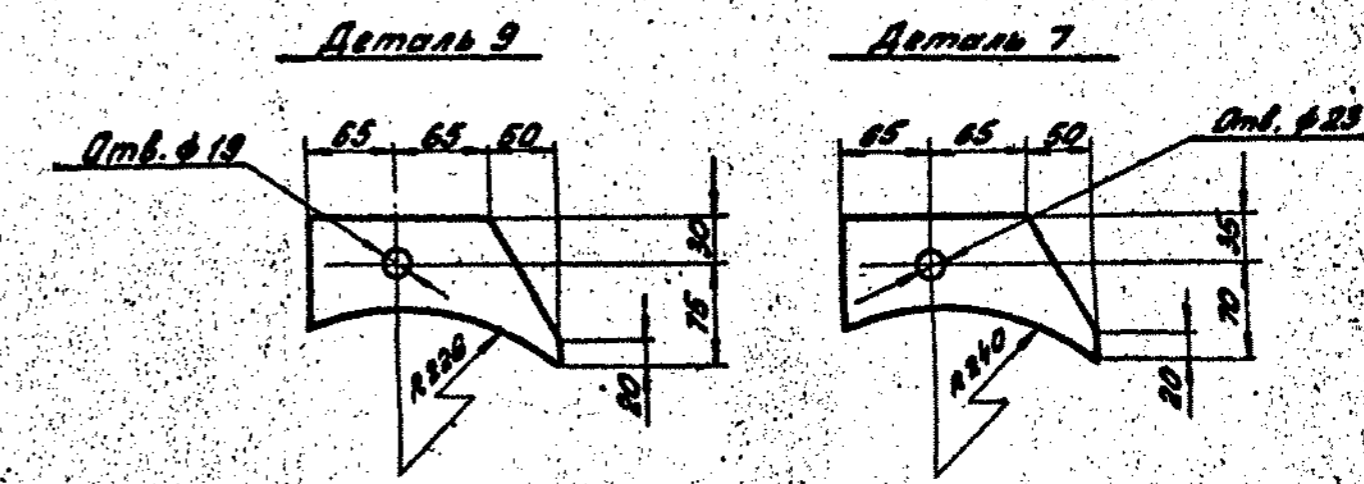
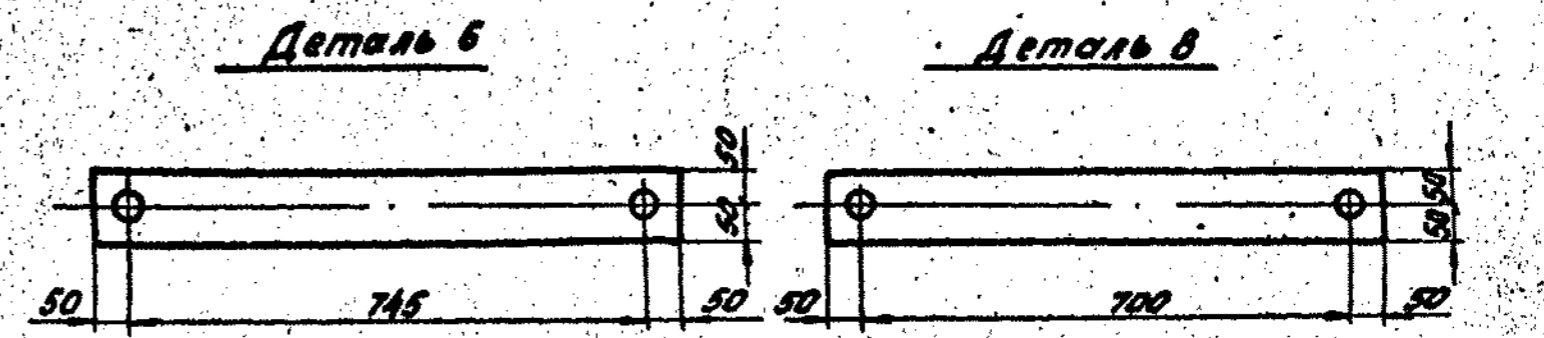
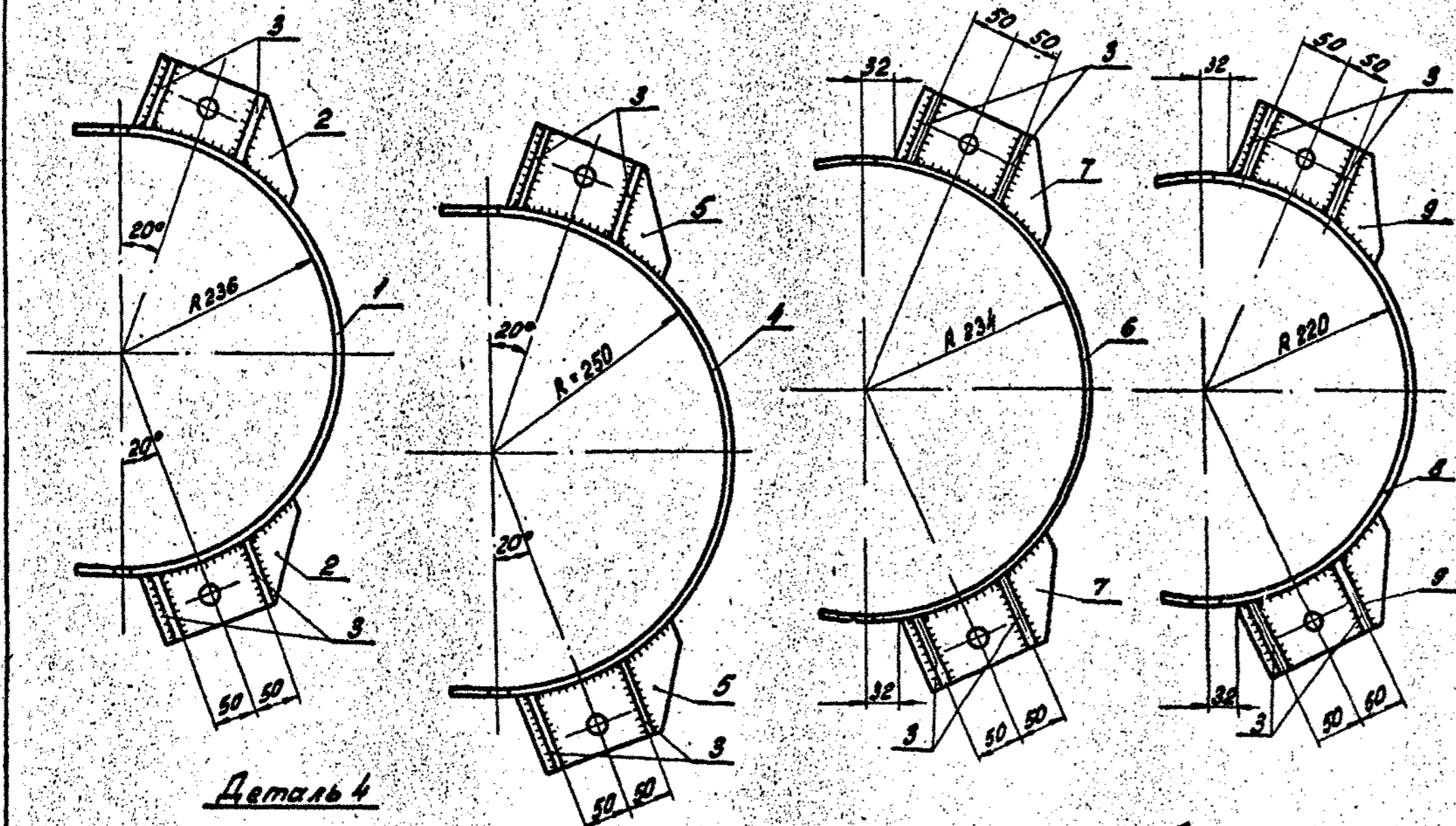
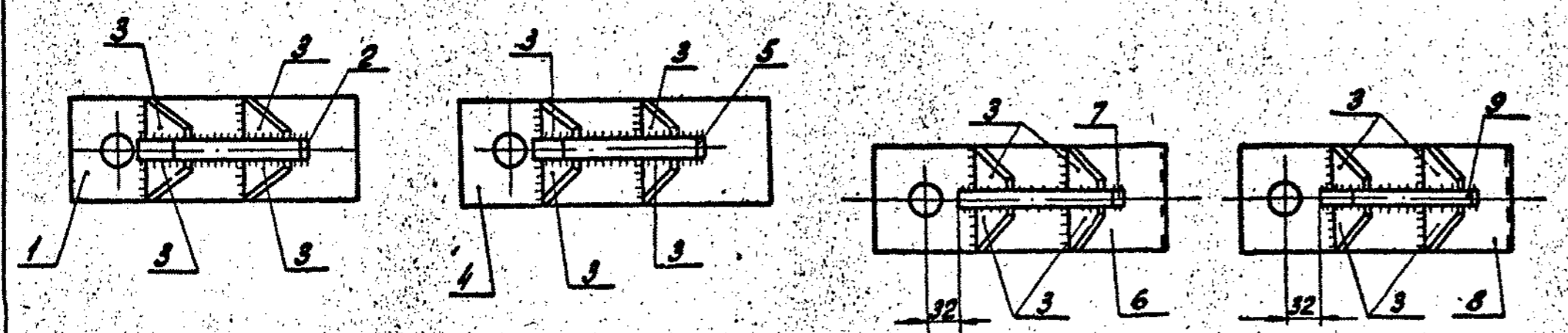
Б 43

Б 564п

Б 565п

Спецификация

Марка	№ дет.	Сечения	Длина мм	Кол. шт		Масса, кг.			Примечания
				Т	Н	дет.	Всех	Марки	
Б 42	1	100x6	850	1	-	4,0	4		
	2	105x16	180	2	-	2,1	4	9	
	3	40x6	80	8	-	0,1	1		
Б 43	3	40x6	80	8	-	0,1	1		
	4	100x6	895	1	-	4,6	5	10	
	5	105x16	180	2	-	2,1	4		
Б 564п	6	100x6	845	1	-	3,9	4		
	7	105x16	180	2	-	2,1	4	9	
	8	40x6	80	8	-	0,1	1		
Б 565п	3	40x6	80	8	-	0,1	1		
	8	100x6	800	1	-	3,8	4	9	
	9	105x16	180	2	-	2,1	4		



- Примечания:
1. Все отверстия ϕ 3 мм, кроме
 2. Все швы $h = 6$ мм } оговоренных.
 3. Electroды типа Э42, ГОСТ 9467-75.
 4. Все марки оцинковать.

Серия 3407-131 Выпуск 1
Туповые конструкции

Лист № 92, Подпись и дата
30.05.77-89

Серия 3407-131 Вып 1			92
Железобетонные опоры со стоекками 22, 24 и 26 мм, изготовленные в унифицированной опалубке диаметром 600/416 мм длиной 26,0 м			
Изм. Лист	№ доки	Подпись	Дата
Разраб.	Рисова	В.В.У.	
Пробир.	Салита	Салита	
Рук. пр.			
Служ. пр.	Иванова		
Гл. св.	Штима		
Зад. инж.	Курносов		
Тросодержатель Б 42 Получены Б 43, Б 564п, Б 565п			Лит. Лист Листов 92
ЭНЕРГОСЕТЬ Сибирь-Запад			

Копировать: лист формата А2