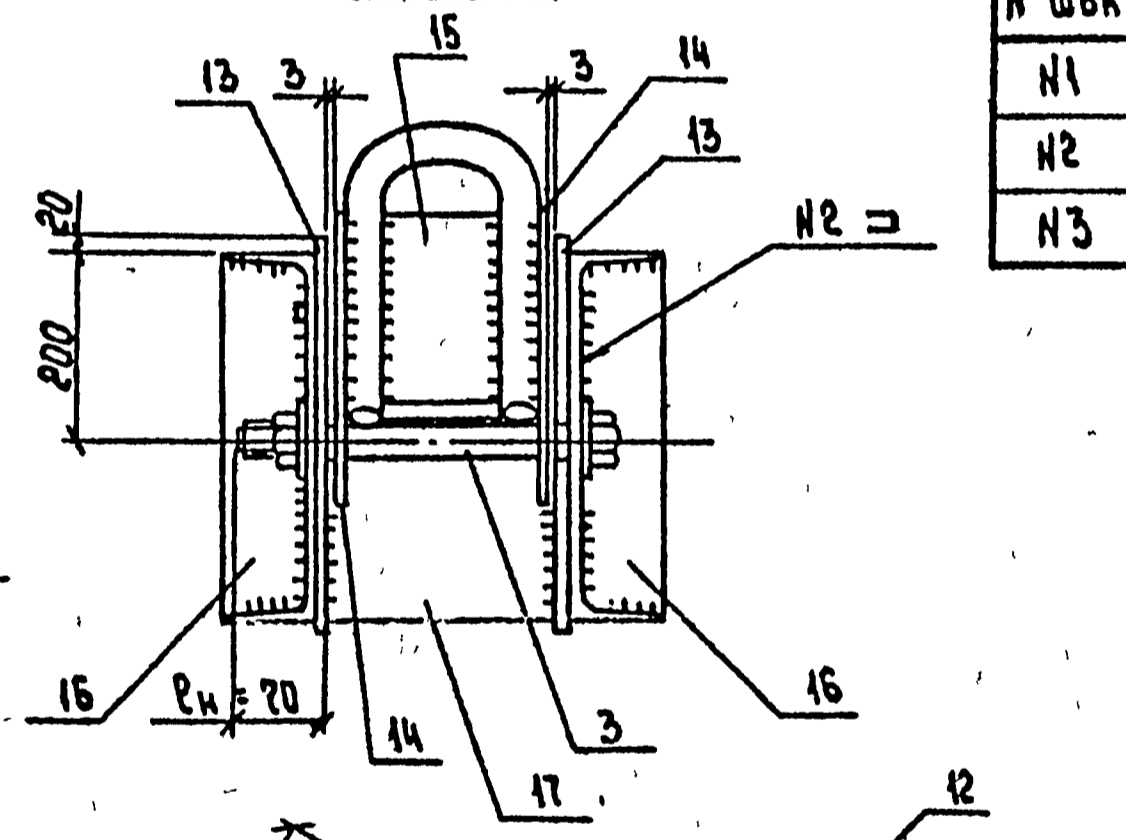
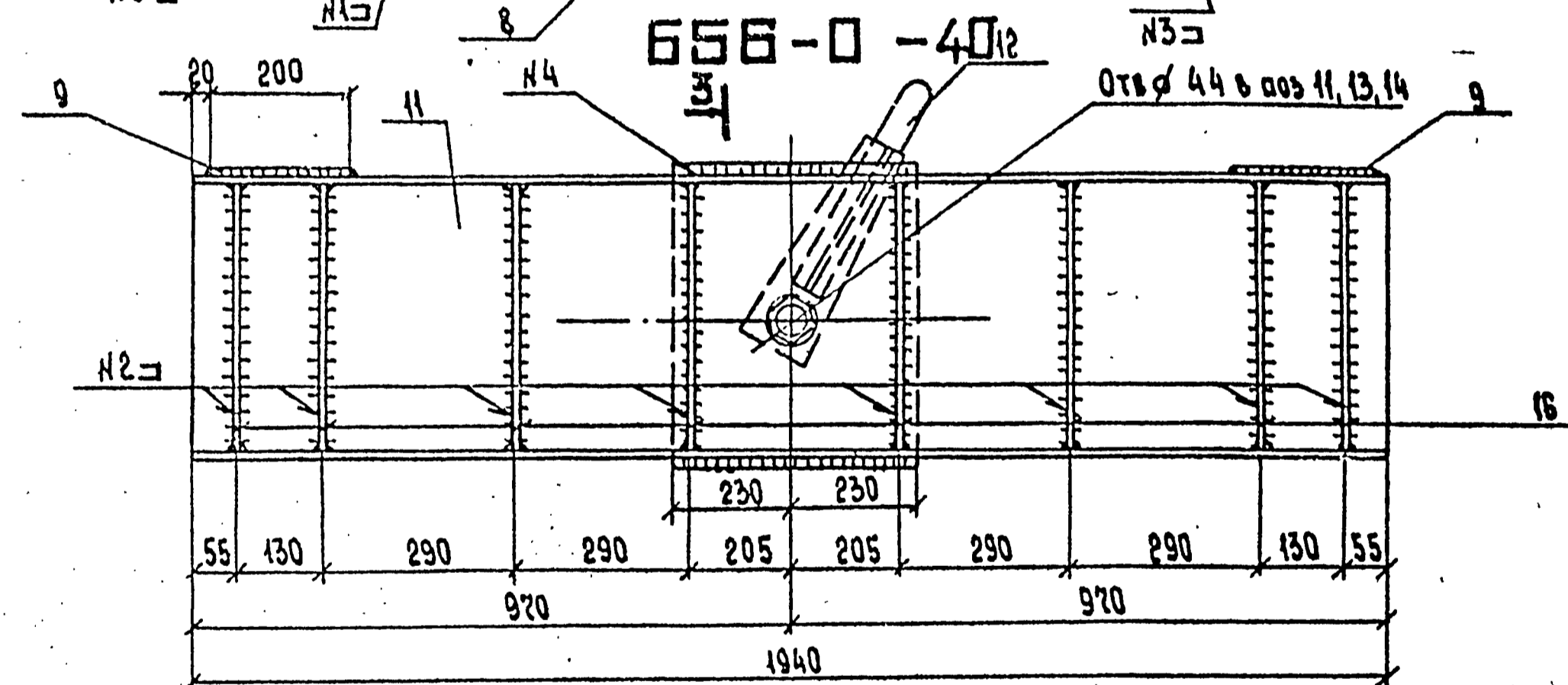
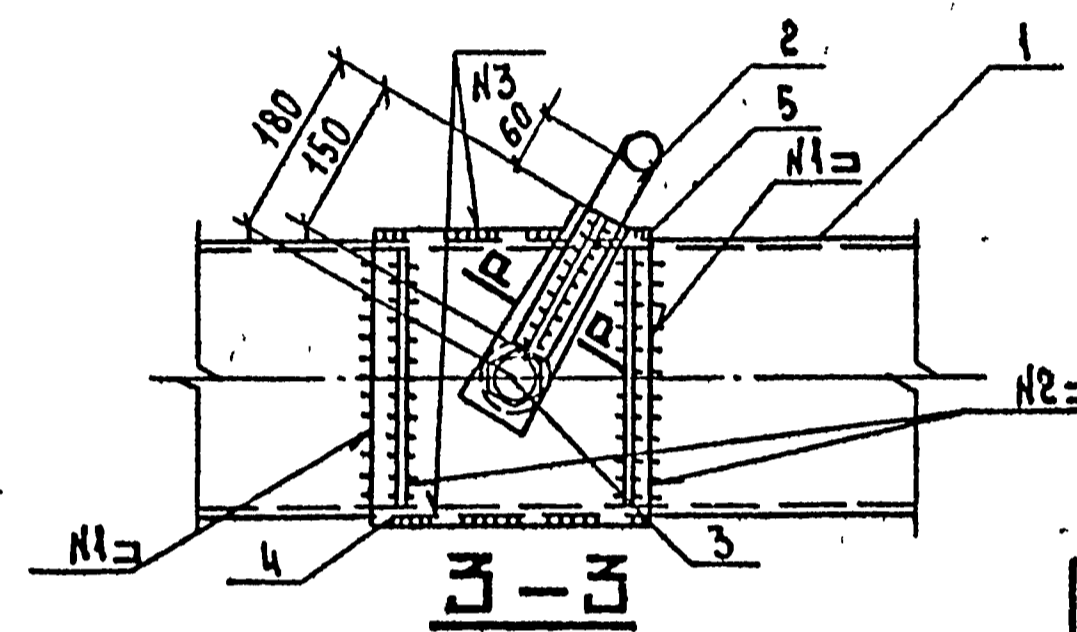
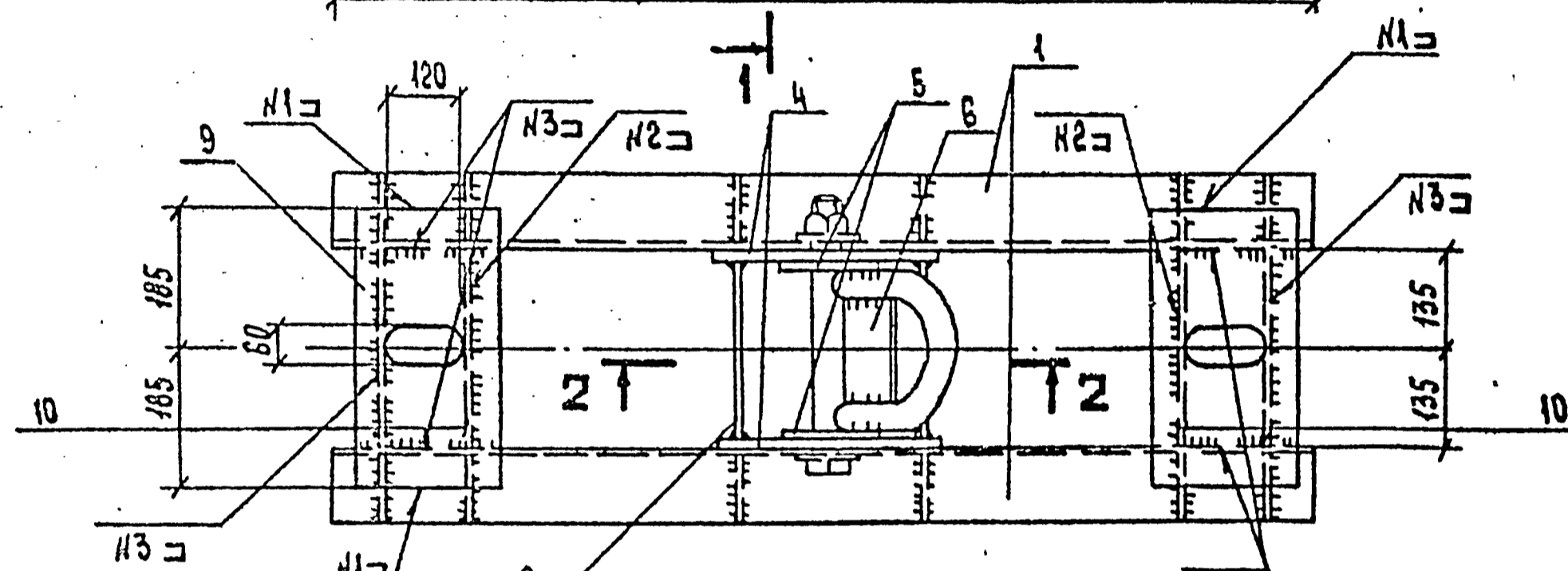
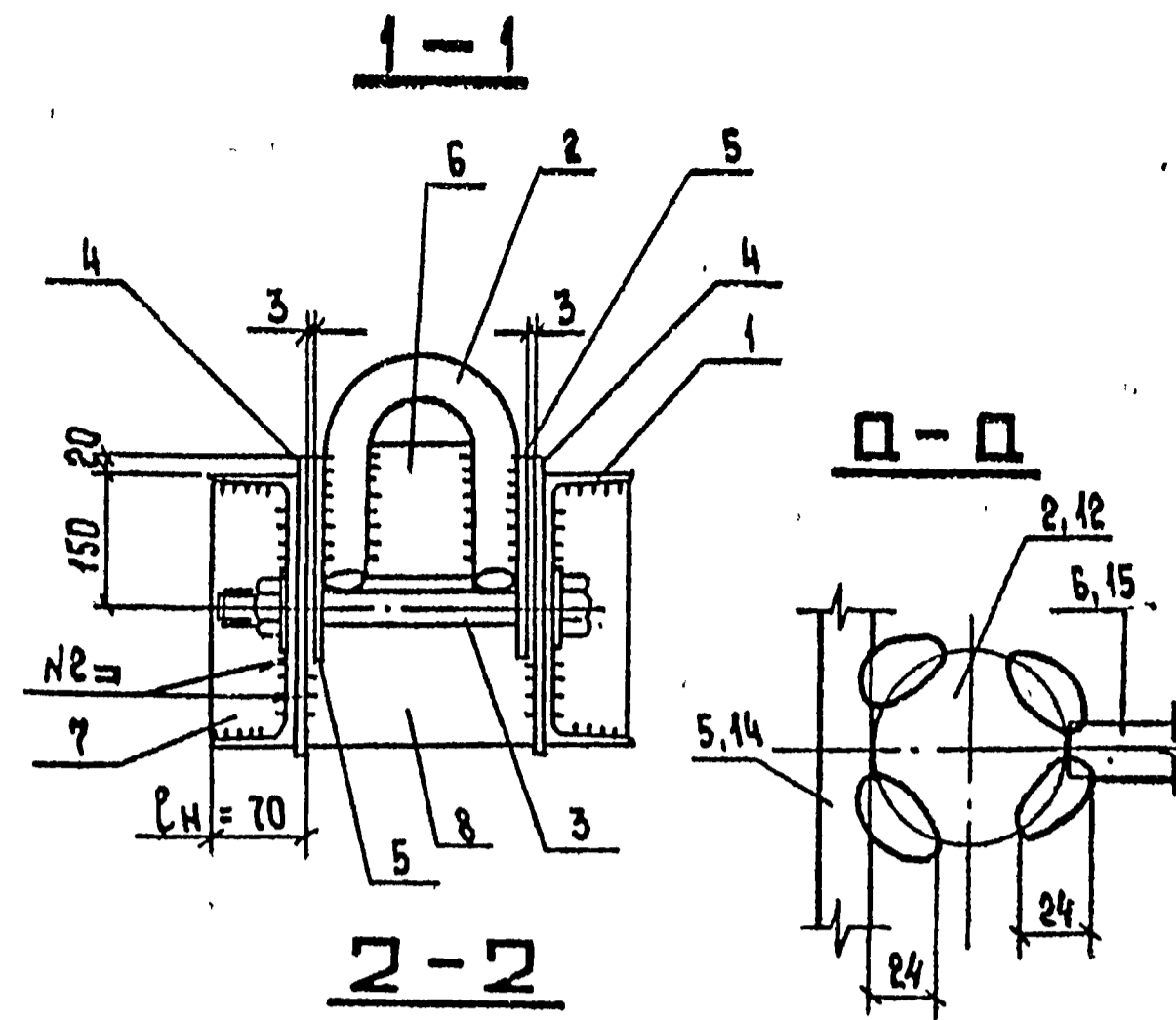
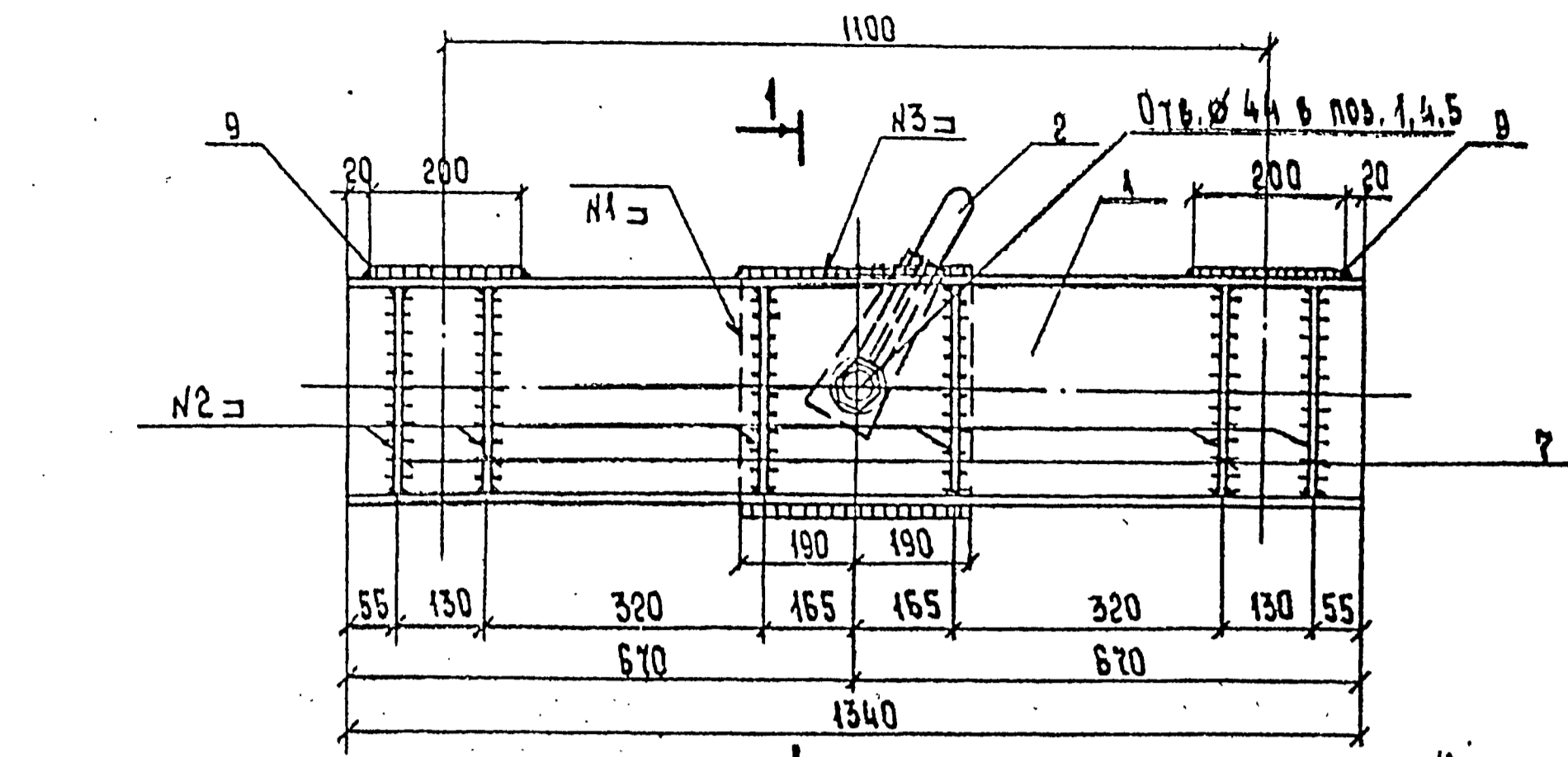


Б35-0-30



ВЕДОМОСТЬ ЭЛЕМЕНТОВ										
МАРКА	СЕЧЕНИЕ			ОПОРНЫЕ УСИЛИЯ			ГРУППА КОНСТР.	МАРКА МЕТАЛЛА	ПРИМЕЧАНИЕ	
	Эскиз	Поз	Состав	M, тс.Н	H, тс	B, тс				
Б35-0-30		1	N 30				2	ВСт3 сп5		
		2	∅ 48				2	ВСт3 сп5		
		3	БОЛТ М42x350				2	ВСт3 сп5	по чертежу	
		4,5,8	-δ = 12				2	ВСт3 сп5		
		7	-δ = 8				2	ВСт3 псб		
		СТАНДАРТНЫЕ ИЗДЕЛИЯ								
								Гайка М42	2	ВСт3 сп5
								Шайба 42	2	ВСт3 псб
Б56-0-40		11	N 40				2	ВСт3 сп5		
		12	∅ 48				2	ВСт3 сп5		
		3	БОЛТ М42x350				2	ВСт3 сп5	по чертежу	
		9,13,14	-δ = 12				2	ВСт3 сп5		
		16	-δ = 8				2	ВСт3 псб		
		СТАНДАРТНЫЕ ИЗДЕЛИЯ								
								Гайка М42	2	ВСт3 сп5
								Шайба 42	2	ВСт3 псб

№ ШВА	ОБОЗНАЧЕНИЕ
N1	ГОСТ 5264-80-N1-ΔБ
N2	ГОСТ 5264-80-T3-ΔБ
N3	ГОСТ 5264-80-T1-ΔВ

МАРКА	МАССА КГ
Б35-0-30	207,6
Б56-0-40	379,7

1. Позиции 2,12 гнуть в горячем состоянии, R_{нп} гнуть 60 мм.
 2. В поз. 1 и 4, 11 и 13 отверстие ф44 сверлить совместно.
 3. Металлические балки защитить антикоррозийным покрытием в соответствии со СНиП 2.03.11-85.

3.407.9-146.3-15 KM			
Балка Б35-0-30	СТАДИЯ	МАССА	МАСШТАБ
Б56-0-40	Р	СМ. ТАБЛ.	1:10
Л. СПЕЦ. ПЕТРОВ		Лист	
И. КОНТР. КАПЛЕВСКАЯ		Листов	
ПРОВЕРКА ТУЧИНСКАЯ		«ЭНЕРГСОЕТПРОЕКТ»	
ИНЖЕНЕР БЕЛЕЦКАЯ		Структурное отделение	

1254374-У
 ИЗОБ. ЧИСТ. №
 Подпись и дата